

Pandolfini

CASA D'ASTE dal 1924

**DIPINTI DEL SECOLO XIX
I MAESTRI TOSCANI DALLA COLLEZIONE OLSCHKI
E DA ALTRE RACCOLTE ITALIANE**

**FIRENZE
13 NOVEMBRE 2018**









M. M. M. M.

Pandolfini
CASA D'ASTE dal 1924

**DIPINTI DEL SECOLO XIX.
I MAESTRI TOSCANI DALLA COLLEZIONE OLSCHKI
E DA ALTRE RACCOLTE ITALIANE**

Firenze
13 NOVEMBRE 2018



CASA DI NOSTRE
Pantofolini

DIREZIONE

Pietro De Bernardi

RESPONSABILE OPERATIVO

Elena Capannoli
elena.capannoli@pandolfini.it

RESPONSABILE AMMINISTRATIVO

Massimo Cavicchi
massimo.cavicchi@pandolfini.it

COORDINATORE GENERALE

Francesco Consolati
francesco.consolati@pandolfini.it

COORDINAMENTO DIPARTIMENTI

Lucia Montigiani
lucia.montigiani@pandolfini.it

UFFICIO STAMPA

Anna Orsi - PressArt
Mobile +39 335 6783927
tel. 02 89010225
annaorsi.press@pandolfini.it

SEGRETERIA E CONTABILITÀ CLIENTI

Alessio Nenci
alessio.nenci@pandolfini.it

Nicola Belli
nicola.belli@pandolfini.it

SEGRETERIA AMMINISTRATIVA

Francesco Tanzi
Andrea Terreni
amministrazione@pandolfini.it

PRIVATE SALES

Tel. +39 055 2340888
Fax +39 055 244343
info@pandolfini.it

RITIRI E CONSEGNE

Responsabile Magazzino
Marco Fabbri
marco.fabbri@pandolfini.it
Andrea Bagnoli
Gianluca Verdone

MAGAZZINO E TRASPORTI

Tel. +39 055 2340888
logistica@pandolfini.it

INFORMAZIONI E ABBONAMENTI CATALOGHI

Silvia Franchini
info@pandolfini.it

SEDI

FIRENZE

Palazzo Ramirez Montalvo
Borgo degli Albizi, 26
50122 Firenze
Tel. +39 055 2340888 (r.a.)
Fax +39 055 244343
info@pandolfini.it

POGGIO BRACCIOLINI
Via Poggio Bracciolini, 26
50126 Firenze
Tel. +39 055 685698
Fax +39 055 6582714
www.poggiobracciolini.it
info@poggiobracciolini.it

MILANO

Via Manzoni, 45
20121 Milano
Tel. +39 02 65560807
Fax +39 02 62086699
Giulia Ferrari
milano@pandolfini.it

ROMA

Via Margutta, 54
00187 Roma
Tel. +39 06 3201799
Benedetta Borghese Briganti
roma@pandolfini.it



DIPINTI DEL SECOLO XIX. I MAESTRI TOSCANI DALLA COLLEZIONE OLSCHKI E DA ALTRE RACCOLTE ITALIANE

ESPERTI PER QUESTA VENDITA

DIPINTI DEL SECOLO XIX

CAPO DIPARTIMENTO

Lucia Montigiani

lucia.montigiani@pandolfini.it



ASSISTENTE

Raffaella Calamini

dipinti800@pandolfini.it

INFORMAZIONI E CONDITION REPORT

I lotti presentati potranno essere visionati ed esaminati durante i giorni di esposizione indicati in catalogo.

È possibile richiedere maggiori informazioni sui lotti ai dipartimenti competenti, pur rimanendo esclusiva responsabilità dell'acquirente accertarsi personalmente dello stato di conservazione degli oggetti.

Per maggiori dettagli si vedano le condizioni generali di vendita pubblicate alla fine del presente catalogo.

Si ricorda che per l'esportazione delle opere che hanno più di cinquanta anni la legge italiana prevede la richiesta di un attestato di libera circolazione. Il tempo di attesa per il rilascio di tale documentazione è di circa 40 giorni dalla presentazione dell'opera e dei relativi documenti alla Soprintendenza Belle Arti. Si ricorda che i reperti archeologici di provenienza italiana non possono essere esportati.

ASTA

Firenze

13 novembre 2018

ore 16.30

Lotti: 51-127

ESPOSIZIONE

Palazzo Ramirez Montalvo

Borgo degli Albizi, 26 - Firenze

Venerdì	9 novembre	ore 10-13/14-19
Sabato	10 novembre	ore 10-13/14-19
Domenica	11 novembre	ore 10-13/14-19
Lunedì	12 novembre	ore 10-13/14-19

I lotti contrassegnati con ★ sono di proprietà di un'importante azienda italiana e sono assoggettati ad un particolare iter di acquisto.

Agli aggiudicatari sarà richiesta la compilazione di un form con l'indicazione dei dati di fatturazione ed il consenso a ricevere tramite mail la fattura che il mandante emetterà per la parte relativa ad aggiudicazione ed iva su aggiudicazione. Detti importi saranno pagati, entro 5 giorni dal ricevimento del documento, direttamente a Pandolfini Casa d'Aste insieme alla fattura che quest'ultima emetterà per i diritti d'asta. I lotti saranno pertanto assoggettati ad I.V.A. come segue: 22% sul corrispettivo netto d'asta e 22% sul prezzo di aggiudicazione. In questo caso sul prezzo di aggiudicazione verrà calcolata una percentuale del 47% sui primi € 100.000 e del 44% sulla cifra eccedente. Il ritiro delle opere acquistate potrà avvenire dopo il disbrigo delle formalità sopra descritte.

PANDOLFINI CASA D'ASTE

Palazzo Ramirez Montalvo

Borgo degli Albizi, 26

50122 Firenze

Tel. +39 055 2340888-9

Fax +39 055 244343

info@pandolfini.it



Pandolfini

CASA D'ASTE dal 1924

LIVE



**Volete guardare e partecipare
alle nostre aste da qualsiasi parte
del mondo vi troviate?**

È semplice e veloce con l'applicazione
Pandolfini Live
Disponibile per iPhone e iPad

Se siete alla ricerca di arte, disegno, orologi o gioielli le nostre aste sono un riferimento per i collezionisti esperti e per i neofiti.

Partecipare ad un'asta e fare offerte è ora più facile che mai grazie alla nuova applicazione PANDOLFINI LIVE disponibile per i dispositivi mobili IOS iPhone e iPad. I nostri clienti inoltre potranno seguire in streaming live le aste e avere la sensazione di essere in sala, ma con la possibilità di fare offerte da qualsiasi parte del mondo.

VISITA I TUNES STORE PER SCARICARE L'APP





The background of the entire page is a painting of a landscape. In the foreground, a large, dark green tree with dense foliage stands on a grassy slope. To the left, a portion of a classical building with arched windows is visible. The sky is filled with soft, white and grey clouds, with patches of blue. The overall style is characteristic of 19th-century landscape painting.

**DIPINTI DEL SECOLO XIX.
I MAESTRI TOSCANI DALLA COLLEZIONE OLSCHKI
E DA ALTRE RACCOLTE ITALIANE**

Firenze
13 Novembre 2018
ore 16.30
Lotti 51-127

51

Alessio Issupoff

(Viatka 1889 - Roma 1957)

CAVALIERI A SAMARCANDA

olio su tela riportato su cartoncino, cm
70,5x90

firmato e datato "Samarcanda 1923" in
basso a destra

HORSEMEN IN SAMARCANDA

*oil on canvas on cardboard, cm 70,5x90
signed and dated "Samarcanda 1923" lower
right*

● € 15.000/20.000





52

Giacinto Gigante

(Napoli 1806 - 1876)

CHIESA AL PORTICCIOLO

olio su carta applicata su tela, cm 25,5x38
firmato e datato "1846" (?) in basso a destra



CHURCH NEAR THE HARBOUR

*oil on paper on canvas, cm 25,5x38
signed and dated "1846" (?) lower right*

€ 3.000/5.000

52



53

Francesco Lojacono

(Palermo 1838 - 1915)

CASE SUL MARE A PALERMO

olio su tavoletta, cm 18x37

firmato in basso a destra

retro: timbro in ceralacca, reca le iscrizioni

"Collezione Guarino Roma", "Collezione (...)

ilo Roma" "di F. Lojacono / Case sul mare

a Palermo"



HOUSES ON THE SEA IN PALERMO

oil on panel, cm 18x37

signed lower right

on the reverse: wax seal stamp, inscriptions

"Collezione Guarino Roma", "Collezione (...)

ilo Roma" "di F. Lojacono / Case sul mare a

Palermo"

€ 10.000/15.000

Provenienza

Collezione privata, Roma

53



54 λ

Vincenzo Gemito

(Napoli 1852 - 1929)

TESTA

cera, alt. cm 7

retro: reca iscrizione "Gemito. Studio di Medusa 1917"

HEAD

wax, h. cm 7

on the reverse: inscription "Gemito. Studio di Medusa 1917"

€ 1.500/2.500

Provenienza

Collezione privata, Roma



La piccola cera che abbiamo il piacere di presentare costituisce una preziosa aggiunta al catalogo di Vincenzo Gemito. Dello scultore napoletano si conservano numerose opere in cera, tra cui ricordiamo la *Maschera dell'imperatore Alessandro* e due *Testine di Medusa*, tutte conservate alla Galleria d'Arte Moderna di Milano (inv. 1038, inv. 6536 e inv. 6538, vedi *Gemito*, catalogo della mostra (Napoli, Museo Diego Aragona Pignatelli Cortes, 29 marzo - 5 luglio 2009), a cura di D.M. Pagano, Milano 2009, pp. 188 n. 67 e 211 n. 81), un *Busto di fanciulla napoletana* in collezione privata romana (vedi *Gemito...* cit., pp. 162-163 n. 53b) e il *Bozzetto del Monumento funebre per Papa Pio X* del Museo di Capodimonte di Napoli (vedi *Gemito...* cit., p. 204 n. 77).

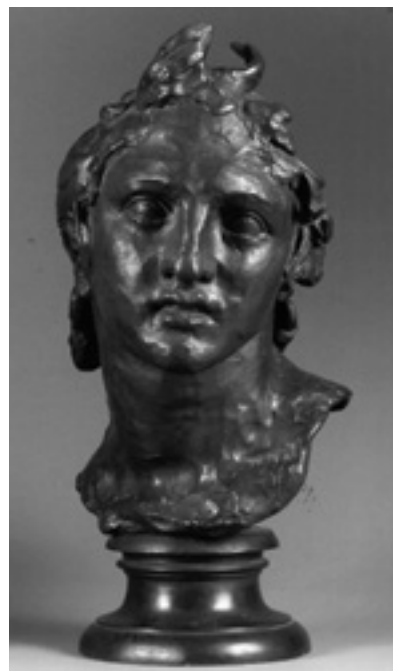
L'iscrizione sul retro della nostra cera ne indica il soggetto come *Testa di Medusa*, un tema affrontato con continuità all'interno del percorso dello scultore: si vedano le piccole cere rosse della Galleria d'Arte Moderna di Milano, già citate, la *Coppa con Medusa* in argento e argento dorato di collezione privata (vedi *Gemito...* cit., p. 190 n. 68), una spilla in oro raffigurante *Testa di Medusa* (vedi M. Picone Petrusa, *Gemito a Villa Pignatelli*, in "Napoli Nobilissima", X, 2009, 5-6, pp. 234-239) e un *Piatto con la testa di Medusa* del 1911, conservato a Malibu al J. Paul Getty Museum (M. Picone Petrusa, *Gemito...* cit., p. 237). Ciononostante, come emerge dal confronto con le opere appena citate, la testina in cera non è identificabile con la figura mitologica della Medusa, anche per l'assenza del tratto caratteristico della gorgone, ovvero la massa di serpenti che ne compongono la chioma. La nostra testina sembra comparire invece quasi identica nel volto femminile inserito nella vasca della fontana-piedistallo ai piedi del giovinetto con anfora dell'opera *La Sorgente*, la cui versione in argento del 1912 si conserva in collezione Gaetano Caltagirone (vedi *Gemito...* cit., p. 184 n. 65b) (figg. 1-2). Come ci suggerisce gentilmente la professoressa Isabella Valente, che qui ringraziamo, i lineamenti del volto, l'arcata sopracciliare, l'orbita oculare e il mento sporgente si ritrovano anche in uno dei volti di *Alessandro Magno* in bronzo, oggi in collezione privata napoletana (vedi *Gemito...* cit., p. 212 n. 82) (fig. 3).



1. V. Gemito, *La Sorgente*, collezione privata



2. V. Gemito, *La Sorgente*, collezione privata, dettaglio della testa femminile nella vasca



3. V. Gemito, *Alessandro Magno*, Napoli, collezione privata



55

Gaetano Previati

(Ferrara 1852 - Genova 1920)

MATERNITÀ

olio su tela, cm 88,5x31
firmato in basso a destra

MOTHERHOOD

oil on canvas, cm 88,5x31
signed lower right

€ 2.000/3.000



55



56

Luigi Sabatelli

(Firenze 1752 - Milano 1850)

AUTORITRATTO

olio su tela, cm 53,5x46,5, senza cornice
retro: cartiglio della Galleria d'Arte Mediolanum di Milano

SELF-PORTRAIT

oil on canvas, cm 53,5x46,5, without frame
on the reverse: label of the Galleria d'Arte Mediolanum in Milan

€ 6.000/8.000

Provenienza

Galleria d'Arte Mediolanum, Milano
Collezione privata

“Si tratta di una versione ridotta, che per l'alta qualità va considerata autografa, dell'Autoritratto del 1830 destinato da Luigi Sabatelli alla prestigiosa raccolta degli autoritratti e ritratti d'artisti della Galleria degli Uffizi (*Gli Uffizi. Catalogo generale. I*, Firenze 1979, p. 983, A796; F. Valli, scheda in *Romantici e Macchiaioli. Giuseppe Mazzini e la grande pittura europea*, catalogo della mostra - Genova, Palazzo Ducale - a cura di F. Mazzocca, Milano, Skira, 2005, pp. 235-236, Il.13). Rispetto a quel dipinto di maggiori dimensioni (olio su tela, cm 74x59), l'immagine risulta semplificata. Il pittore lì appare a mezza figura, con la matita da disegno in mano, accanto al grande foglio in lavorazione, mentre sul suo petto spicca l'insegna di cavaliere di San Giuseppe, la prestigiosa onorificenza di cui era stato insignito proprio nel 1830 dal Granduca Leopoldo II di Toscana.

Nel nostro caso, anche se l'impostazione resta identica, il ritratto è stato ridotto al solo busto. Viene così privilegiato il carattere personale della raffigurazione, escludendo la dimensione celebrativa del quadro degli Uffizi che seguiva a pochi anni di distanza il compimento dell'impresa più importante del pittore, il grandioso ciclo degli affreschi della Sala dell'Iliade a Palazzo Pitti. Anche questa versione conferma le notevoli doti di Sabatelli che, facendo risaltare con grande forza il volto dallo sfondo neutro, concentra tutta la sua attenzione nella resa della propria psicologia che traspare nello sguardo intenso e insieme ispirato, concentrato su se stesso e puntato sullo spettatore. Tutto questo è reso attraverso uno stile essenziale basato sull'espressività del disegno che resta la caratteristica principale della sua arte”.

Milano, 16 aprile 2018

Prof. Fernando Mazzocca

56



57 ★

Giuseppe Canella Il Vecchio

(Verona 1788 - Firenze 1847)

PAESAGGIO CON CACCIATORI

olio su tela, cm 73x98
firmato in basso a destra

LANDSCAPE WITH HUNTERS

*oil on canvas, cm 73x98
signed lower right*

€ 1.500/2.000





Giovanni Carnovali detto il Piccio

(Montegrino Valtravaglia 1804 - Coltaro di Sissa 1874)

TESTA DI GIOVANE DONNA

olio su tela, cm 50x40,5

retro: timbri della Galleria d'Arte G. Cerruti

HEAD OF A YOUNG WOMAN

oil on canvas, cm 50x40,5

on the reverse: stamps of the Galleria d'Arte G. Cerruti

€ 10.000/15.000

Provenienza

Galleria d'Arte G. Cerruti, Milano

Collezione privata

Esposizioni

Maestri dell'800 e antichi, Milano, Galleria d'Arte

G. Cerruti, ottobre 1972

Bibliografia

C. Caversazzi, *Giovanni Carnovali. Il Piccio*, 3^a ed.,

Bergamo 1946, tav. CV

“Venuto dall'Accademia di Bergamo, che permane mezzo veneziana e mezzo lombarda, raccogliendo forse palesi gli echi di settecentesche compiacenze anche in certi abbandoni e rilassatezze dei più austeri assertori del verbo neoclassico, mentre la più anziana generazione dei neoclassici e quella sua degli pseudoromantici si insultano e si dilanano sul soggetto in pittura, provocando attraverso il dissidio ed il dualismo la distruzione di questa, fu il vero ed unico innovatore. Si riallaccia non tanto a settecenteschi e venezianeggianti ricordi come vorrebbe il Somarè, che dice in lui presente il Settecento come la naturale espressione dell'anima, quanto direttamente alla grande tradizione, alla grande atmosfera, greve e pur luminosa, trasparente e pur papabile, che dal Foppa a Leonardo, dal Moroni ai Crespi sempre animò la più autentica arte nostra. Non è sugli echi di alcun languore arcadico del neoclassicismo marginale, o su una natura timida e melodica di pittore settecentesco che si possono ricostruire le opere del Piccio, ma solo sui richiami di quel Correggio che egli ridisegna tutto a Parma, di quel Luini che egli parzialmente studia a Lugano. Quel non finito dei suoi quadri, quello stile inimitabile per cui la figura è portata nella tela non sciolta ma avvolta nella sua atmosfera e da essa colorata anche psicologicamente, nascono dai vanenti orizzonti placidi e soavi della campagna lombarda, dalle luci mansuete del cielo afoso, dalle tinte scolorite sotto il riverbero di agosto. E da lì nascono quelle sue luci rapprese nei grumi di colore, raccolte nelle pennellate grasse, quella sua materia innamorata delle proprie qualità cromatiche come un Narciso, quelle associazioni di toni e quelle incidenze di ombre nei lumi e dei lumi nello stesso spessore della materia che fanno del suo stile uno stile inconfondibile e della sua pittura una musica senza neppur l'eco del comporre neoclassico o romantico”.

A. Ottino Della Chiesa, *Pittori lombardi del secondo Ottocento*, Como 1954, p. 30





59

Alberto Micheli Pellegrini

(Livorno 1870 - Bibbiena 1943)

RITRATTO DI GENTILDONNA CON OMBRELLO

matita su carta, cm 48x25,5

firmato e iscritto "Firenze" in basso a sinistra

PORTRAIT OF A LADY WITH UMBRELLA

pencil on paper, cm 48x25,5

signed and inscribed "Firenze" lower left

€ 700/1.000



60

Emilio Mazzoni Zarini

(Firenze 1869 - 1949)

RITRATTO DI SIGNORA CON CAPPELLO

carboncino su carta grigia, cm 27x23

siglato in basso a destra e datato "7.12.28" in basso a sinistra

PORTRAIT OF A LADY IN A BONNET

charcoal on grey paper, cm 27x23

initialled lower right and dated "7.12.28" lower left

● € 400/600

61

Ettore Tito

(Castellammare Di Stabia 1859 - Venezia 1941)

MUSICA IN PIAZZA

tecnica mista su cartoncino, cm 19,5x30,5

firmato in basso a sinistra

retro: titolato, timbro "Bundesdenkmalamt - Wien"

MUSIC IN THE SQUARE

mixed technique on cardboard, cm 19,5x30,5

signed lower left

on the reverse: titled, stamp "Bundesdenkmalamt - Wien"

€ 1.000/1.500

L'opera è stata inserita nell'Archivio Ettore Tito, Milano, a cura di Angelo Enrico e Francesco Naspes.



61







SPIGOLATURE DIVISIONISTE

OPERE DI CARLO FORNARA
E ANGELO MORBELLI

62

Carlo Fornara

(Prestinone 1871 - 1968)

SERENATA VESPERTINA

pastelli su carta applicata su cartoncino, cm 35x46

firmato in basso a destra

retro: timbro "n. 1234", timbro "Verificato / inventario (...)", iscritto "Z 208 / Carlo di Fornara / Serenata vespertina"

SERENATA VESPERTINA (SERENADE AT EVENTIDE)

pastels on paper on cardboard, cm 35x46

signed lower right

on the reverse: stamp "n. 1234", stamp "Verificato / inventario (...)", inscribed "Z 208 / Carlo di Fornara / Serenata vespertina"

● € 6.000/8.000

Provenienza

Collezione privata

Ringraziamo la dottoressa Annie-Paule Quinsac per aver confermato oralmente l'autenticità dell'opera.



62



Carlo Fornara

(Prestinone 1871 - 1968)

RÊVERIE

carboncino su carta applicata su cartoncino, cm 49x67
firmato in basso a destra

RÊVERIE

charcoal on paper on cardboard, cm 49x67
signed lower right

● € 4.000/6.000

Provenienza

Collezione privata

Bibliografia

G. Grondona, *L'arte di Carlo Fornara (con illustrazioni)*, in "Vita e pensiero", I, 1917, 1, pp. 22-27, in part. 26

G. Grondona, *Un mistico del paesaggio. Carlo Fornara*, in "Arte Cristiana", VII, 1919, 1, pp. 17-23, in part. 20

M. Dalai Emiliani, *Il simbolismo nell'opera di Carlo Fornara*, in "L'illustrazione ossolana" (fascicolo dedicato a Carlo Fornara 1871-1971), III, 1971, pp. 3-14, in part. pp. 7-8 fig. 7

Ringraziamo la dottoressa Annie-Paule Quinsac per aver confermato oralmente l'autenticità dell'opera.

Il disegno che qui presentiamo è forse da identificarsi con il disegno *Rêverie* esposto nella sala D dedicata al pittore nel *Salon des peintres divisionnistes italiens*, tenutosi a Parigi dal 1 settembre al 15 ottobre 1907 (per la trascrizione della lista delle opere esposte, dove *Rêverie* figura al n. 239 della Salle D, si veda *Arcadia and anarchy: divisionism, neo-impressionism*, catalogo della mostra di Berlino-New York a cura di V. Greene, New York 2007, p. 65). È certamente il nostro disegno quello citato in due articoli da Giuseppe Grondona, che lo descrive così: "in *Rêverie* il sogno di una giovinetta appoggiata all'ampia vetrata si diffonde nell'immensa campagna assorta nell'amplesso lunare".

"Una eco di certe cadenze nabis, ad esempio, sembra di poter cogliere in altri interessanti disegni della serie, come *Rêverie*, *Sogno di una notte di primavera*, *La casa del poeta*. Nel primo, che è tra i rari interni descritti da Fornara, il modo dell'impaginazione, la qualità dello spazio, gli stessi vuoti di luce farebbero quasi pensare ad una conoscenza delle lito di Bonnard, mentre la figura in piedi accanto alla finestra, come la fanciulla abbandonata nel segantiniano paesaggio del *Sogno di una notte di primavera*, rievoca silhouettes alla Denis".

M. Dalai Emiliani, *Il simbolismo nell'opera di Carlo Fornara*, in "L'illustrazione ossolana" (fascicolo dedicato a Carlo Fornara 1871-1971), III, 1971, pp. 3-14, in part. p. 8



Angelo Morbelli

(Alessandria 1853 – Milano 1919)

LA RICERCA DELLA LUCE. DUE BOZZETTI PER IL DIPINTO "SOGNO E REALTÀ"

oli su tavoletta, cm 18x11 e cm 18x12,5

retro del primo: reca iscrizione "Realtà di Angelo Morbelli. Il figlio
Rolando Morbelli 8/12/929"

retro del secondo: reca iscrizione "A scopo di studio per la ricerca
dei colori e della luce nella notte per la parte centrale del trittico
Sogno e Realtà il figlio Rolando Morbelli"

(2)



THE RESEARCH OF LIGHT. TWO SKETCHES FOR THE PAINTING 'SOGNO E REALTÀ'

oil on panel, cm 18x11 and cm 18x12,5

on the reverse of the first: inscription "Realtà di Angelo Morbelli. Il figlio
Rolando Morbelli 8/12/929"

on the reverse of the second: inscription "A scopo di studio per la ricerca
dei colori e della luce nella notte per la parte centrale del trittico
Sogno e Realtà il figlio Rolando Morbelli"

(2)

€ 20.000/30.000

Provenienza

Collezione privata, Milano

Asta Semenzato Nuova Geri, Milano, 5/11/1986

Collezione privata, Milano

Nei bozzetti che qui presentiamo sono da riconoscere due studi preparatori che servirono quali appunti per la stesura completa del trittico *Sogno e realtà* (tre dipinti a olio su tela, cm 112x77, 112x79, 112x77), di proprietà della Fondazione Cariplo e oggi a Milano nelle Gallerie di Piazza Scala, eseguito da Morbelli nel 1905 ed esposto alla VI Esposizione Biennale di Venezia dello stesso anno.



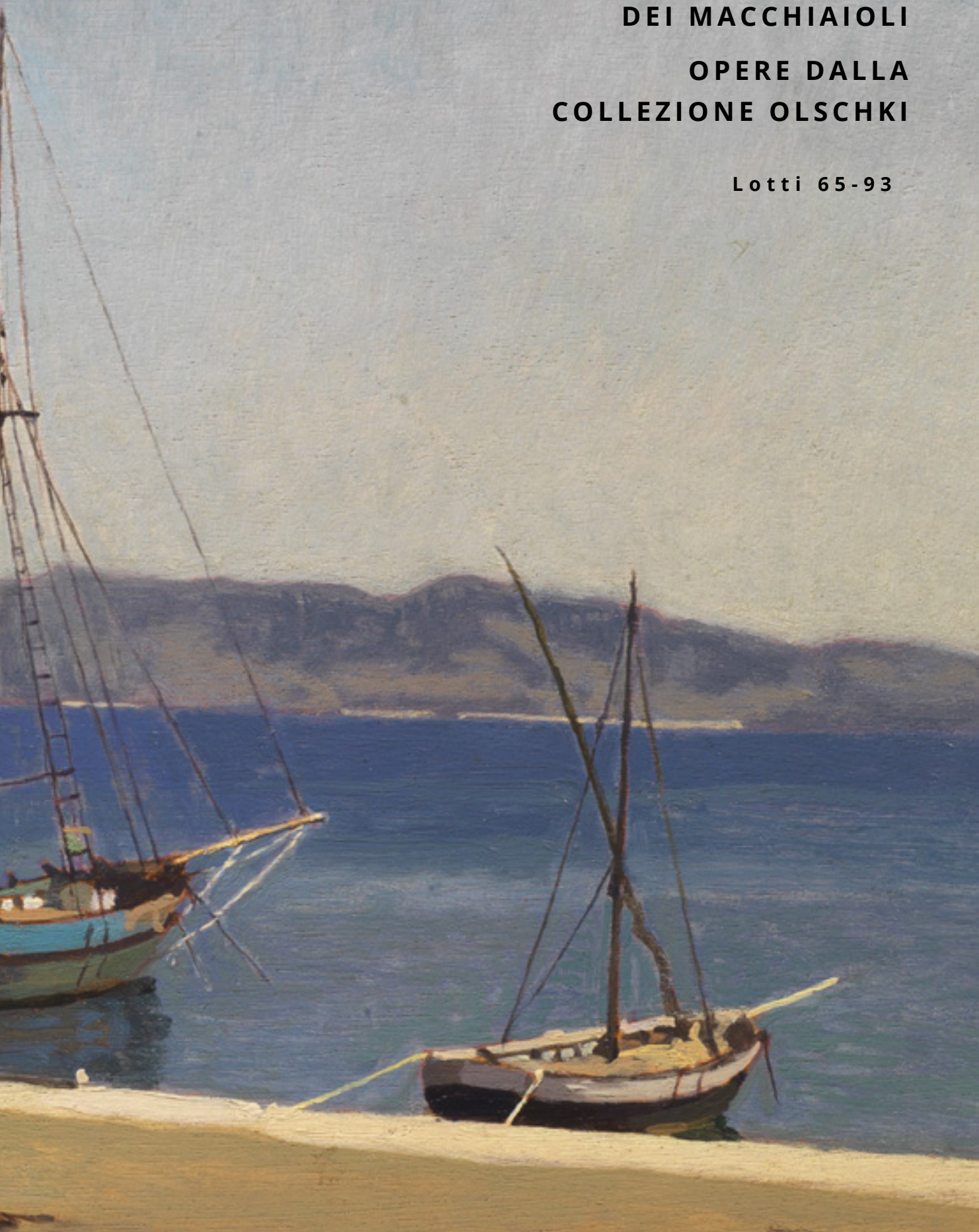
1. A. Morbelli, *Sogno e realtà*, olio su tela, Milano, Gallerie di Piazza Scala
2. A. Morbelli, *Sogno e realtà*, carboncino su carta, collezione privata





**LO SGUARDO
DEI MACCHIAIOLI
OPERE DALLA
COLLEZIONE OLSCHKI**

Lotti 65-93



LA COLLEZIONE OLSCHKI

I Macchiaioli

Una pagina del collezionismo toscano tra Ottocento e Novecento

Siamo lieti di presentare una selezione di trenta opere provenienti dalla Collezione Olschki di Firenze. Si tratta di una parte della grande collezione che è stata oggetto dell'importante mostra tenutasi a Villa Bardini a Firenze nel 2012.

“La fortuna della pittura italiana del XIX secolo è stata ed è, ancor oggi, fortemente legata alle dinamiche del collezionismo privato: è sotto gli occhi persino del grande pubblico di visitatori che affolla le mostre culturali dedicate ai maestri del nostro Ottocento la circostanza per cui una percentuale altissima delle opere esposte proviene da prestatori privati. Ci sono ragioni storiche che hanno determinato tutto questo, in primo luogo il venir meno, intorno alla metà del XIX secolo, delle commesse pubbliche e la necessità per gli artisti di ricorrere ad associazioni cittadine come le locali Società Promotrici di Belle Arti che rivestirono il compito di organizzare mostre annuali per i propri associati e di favorire in questo modo il contatto tra i pittori e gli acquirenti delle loro opere.

Ma la Toscana degli anni Cinquanta e Sessanta dell'Ottocento, percorsa da grandi ideali civili e patriottici, offrì agli artisti l'opportunità di incontri straordinari, alcuni dei quali destinati a segnare pagine importanti della storia dell'arte nazionale e non solo: il profondo sodalizio umano e artistico, nato a fiorentino Caffè Michelangiolo e rafforzatosi sui campi di battaglia e infine nei ritrovi a Castiglioncello legò – come è noto – i pittori macchiaioli al critico e mecenate Diego Martelli, la cui collezione, donata alla Città di Firenze, ha costituito il nucleo di partenza della Galleria d'arte moderna di Palazzo Pitti.

Sebbene da oltre un secolo sia stato oggetto di studi approfonditi che ne hanno delineato le principali linee evolutive, i passaggi di proprietà, le grandi personalità e il mutare del gusto, il collezionismo privato è in grado di riservare ancora oggi sorprese eccellenti.

L'amicizia del caposcuola macchiaiolo Giovanni Fattori con il medico, garibaldino e nobile fiorentino Giovanni Del Greco ha infatti determinato il nucleo originario di una vasta e preziosa collezione, arricchitasi di generazione in generazione, e giunta fino ai nostri giorni pressoché inedita. Si tratta di oltre 140 dipinti di autori quali Giovanni Fattori, Telemaco Signorini, Giuseppe Abbati, Eugenio Cecconi, Vito D'Ancona, Luigi Gioli, Ruggero Panerai, Oscar Ghiglia, Ulvi Liegi, Llewelyn Lloyd ed altri; opere attraverso le quali è possibile rievocare un affascinante percorso del collezionismo toscano tra Ottocento e Novecento.

Tuttavia, alla luce dei dati documentari ed oggi reperiti, bisogna riflettere che quello di Del Greco non è un collezionismo d'intenti e che il nucleo delle opere raccolte è conseguenza di amicizie personali – con Fattori, ma anche con Stefano Ussi e Gabriele Castagnola – nate lungo il poliedrico svolgersi della vita dell'illustre medico.

Le cose cambiano quando Emma Del Greco sposa Alessandro Roster (1865-1919), collega ed

allievo del padre. Alessandro, medico ostetrico e ginecologo, è figlio dell'architetto Giacomo Roster, ideatore del Tepidarium del giardino dell'Orticoltura. I preziosi taccuini di Roster, ancor oggi conservati dai discendenti, esprimono la personalità del raccoglitore che meticolosamente annota nomi e costi: a prevalere sono gli artisti contemporanei, vale a dire i macchiaioli di seconda generazione, come Eugenio Cecconi, Ruggero Panerai, Cesare Ciani, Luigi Gioli (non Francesco), Ulvi Liegi, presenti nella collezione con dipinti dai cui soggetti è facile desumere in molti casi una consuetudine di vita. Ma Roster guarda con piglio storicistico anche al gruppo storico dei Macchiaioli, in ciò consigliato probabilmente da Mario Galli. Indicativo di ciò è l'acquisizione di un Borrani, certamente proveniente da Galli, di un Abbati, di ben tre De Tivoli, annotati non con i titoli, bensì per la rappresentatività dei tre diversi momenti poetici del percorso del "papà della macchia". Lo sguardo si mantiene inoltre sugli artisti del primo Novecento, come dimostra la presenza di opere di Gaetano Spinelli, Lodovico Tommasi, Edgardo Rossaro. Alessandro Roster muore prematuramente nel 1919, ad appena un anno di distanza dalla scomparsa di Del Greco. Come rivela l'inventario della collezione allegato al testamento, Alessandro è il vero artefice della collezione così come la conosciamo. Si tratta di una passione molto personale, tanto che la volontà testamentaria è quella della vendita in blocco dei dipinti, per la qual cosa egli lascia scritto di rivolgersi a Mario Galli. La moglie Emma, invece, manterrà nella sua interezza la collezione Roster integrandola con il piccolo nucleo di provenienza Del Greco che le perviene in eredità, una volta effettuata la divisione con i fratelli.

La terza generazione è quella delle figlie di Emma e Alessandro Roster, con Renata che sposa Giuseppe Rapisardi e Rita che sposa Aldo Olschki.

Giancarlo Rapisardi, nipote di Alessandro Roster, è spinto da una personale passione, indotta sia dalla volontà di conservare la memoria familiare, sia dalla necessità di assecondare la propria vena artistica che frattanto viene esprimendosi nella creazione di mode femminili. Tale passione lo porta sia a ricercare sul mercato quei dipinti che controverse vicende familiari e storiche hanno allontanato dalla collezione Roster-Del Greco; sia a implementare la raccolta con l'acquisto di opere di Fattori, Signorini, Ulvi Liegi, Lloyd, secondo un raffinato gusto personale.

Anche Alessandro e Marcella Olschki contribuiscono ad arricchire la collezione con una selezione di opere di Lloyd per lo più ambientate a l'Isola d'Elba, meta delle vacanze estive delle famiglie Rapisardi e Olschki. Ancora una volta è la contiguità di vita tra collezionista e artista ad attivare il mecenatismo, consentendo alla raccolta già Del Greco e Roster una degna conclusione in seno al Novecento".

da F. Dini, *Una pagina del collezionismo toscano tra Ottocento e Novecento*, in *Da Fattori al Novecento. Opere inedite dalla collezione Roster, Del Greco, Olschki*, catalogo della mostra (Firenze, Villa Bardini, 1 aprile - 4 novembre 2012) a cura di F. Dini, A. Rapisardi, Firenze 2012, pp. 1-2.



65

Cesare Ciani

(Firenze 1854 - Firenze 1925)

MAMMINA

olio su tela applicata su cartone, cm 31x23
doppiamente firmato in basso a destra

MUMMY

oil on canvas on cardboard, cm 31x23
signed twice lower right

€ 2.000/3.000

Provenienza

Collezione Olschki, Firenze

Esposizioni

Da Fattori al Novecento. Opere inedite dalla collezione Roster, Del Greco, Olschki, Firenze, Villa Bardini, 1 aprile - 4 novembre 2012

Bibliografia

Da Fattori al Novecento. Opere inedite dalla collezione Roster, Del Greco, Olschki, catalogo della mostra (Firenze, Villa Bardini, 1 aprile - 4 novembre 2012) a cura di F. Dini, A. Rapisardi, Firenze 2012, fig. 62



66

Edgardo Rossaro

(Vercelli 1882 - Rapallo 1972)

FIORI E VEDUTA DI FIRENZE

olio su cartone, cm 27x36
firmato e datato "MCMXIV" in basso a destra
retro: iscritto "N. 61"

FLOWERS AND VIEW OF FLORENCE

oil on cardboard, cm 27x36
signed and dated "MCMXIV" lower right
on the reverse: inscribed "N. 61"

● € 800/1.000

Provenienza

Collezione Olschki, Firenze

Esposizioni

Da Fattori al Novecento. Opere inedite dalla collezione Roster, Del Greco, Olschki, Firenze, Villa Bardini, 1 aprile - 4 novembre 2012

Bibliografia

Da Fattori al Novecento. Opere inedite dalla collezione Roster, Del Greco, Olschki, catalogo della mostra (Firenze, Villa Bardini, 1 aprile - 4 novembre 2012) a cura di F. Dini, A. Rapisardi, Firenze 2012, fig. 101

67

Cesare Ciani

(Firenze 1854 - 1925)

BAMBINO SULL'AIA

olio su cartoncino pressato applicato su cartone, cm 13x19,5

CHILD IN THE FARMYARD

oil on pressed cardboard on cardboard, cm 13x19,5

€ 1.200/1.500

Provenienza

Collezione Olschki, Firenze

Esposizioni

Da Fattori al Novecento. Opere inedite dalla collezione Roster, Del Greco, Olschki, Firenze, Villa Bardini, 1 aprile - 4 novembre 2012

Bibliografia

Da Fattori al Novecento. Opere inedite dalla collezione Roster, Del Greco, Olschki, catalogo della mostra (Firenze, Villa Bardini, 1 aprile - 4 novembre 2012) a cura di F. Dini, A. Rapisardi, Firenze 2012, fig. 61

68

Gaetano Spinelli

(Bitonto 1877 - Firenze 1945)

DONNE AL LAVORO

olio su cartoncino pressato, cm 15,5x25
firmato in alto a destra

WOMEN WORKING

oil on pressed cardboard, cm 15,5x25
signed lower right

€ 700/1.000

Provenienza

Collezione Olschki, Firenze

Esposizioni

Da Fattori al Novecento. Opere inedite dalla collezione Roster, Del Greco, Olschki, Firenze, Villa Bardini, 1 aprile - 4 novembre 2012

Bibliografia

Da Fattori al Novecento. Opere inedite dalla collezione Roster, Del Greco, Olschki, catalogo della mostra (Firenze, Villa Bardini, 1 aprile - 4 novembre 2012) a cura di F. Dini, A. Rapisardi, Firenze 2012, fig. 98

67



68



69

Giovanni Fattori

(Livorno 1825 - Firenze 1908)

SOLDATO A CAVALLO

acquerello su carta, cm 19,5x28,5

SOLDIER ON HORSEBACK

watercolour on paper, cm 19,5x28,5

€ 2.000/3.000

Provenienza

Collezione Olschki, Firenze

Esposizioni

Da Fattori al Novecento. Opere inedite dalla collezione Roster, Del Greco, Olschki, Firenze, Villa Bardini, 1 aprile - 4 novembre 2012

Bibliografia

Da Fattori al Novecento. Opere inedite dalla collezione Roster, Del Greco, Olschki, catalogo della mostra (Firenze, Villa Bardini, 1 aprile - 4 novembre 2012) a cura di F. Dini, A. Rapisardi, Firenze 2012, fig. 39

69



70

Silvestro Lega

(Modigliana 1826 - Firenze 1895)

FIGURE NELL'ORTO (CAMPAGNA)

olio su tela, cm 22x34
firmato in basso a sinistra

FIGURES IN THE VEGETABLE GARDEN (COUNTRYSIDE)

oil on canvas, cm 22x34
signed lower left

€ 6.000/8.000

Provenienza

Collezione Olschki, Firenze

Esposizioni

Da Fattori al Novecento. Opere inedite dalla collezione Roster, Del Greco, Olschki, Firenze, Villa Bardini, 1 aprile - 4 novembre 2012

Bibliografia

G. Matteucci, *Lega, l'opera completa*, Firenze 1987, p. 350 n. 435

Da Fattori al Novecento. Opere inedite dalla collezione Roster, Del Greco, Olschki, catalogo della mostra (Firenze, Villa Bardini, 1 aprile - 4 novembre 2012) a cura di F. Dini, A. Rapisardi, Firenze 2012, fig. 33

70



71

Serafino De Tivoli

(Livorno 1826 - Firenze 1892)

PAESAGGIO "SECONDA MANIERA"

olio su tela, cm 34x44

retro: ex libris della Collezione Mario Galli

LANDSCAPE OF THE "SECOND MANNER"

oil on canvas, cm 34x44

on the reverse: ex libris of the Collezione Mario Galli

€ 2.500/3.500

Provenienza

Collezione Mario Galli, Firenze

Collezione Olschki, Firenze

Esposizioni

Da Fattori al Novecento. Opere inedite dalla collezione Roster, Del Greco, Olschki, Firenze, Villa Bardini, 1 aprile - 4 novembre 2012

Bibliografia

Da Fattori al Novecento. Opere inedite dalla collezione Roster, Del Greco, Olschki, catalogo della mostra (Firenze, Villa Bardini, 1 aprile - 4 novembre 2012) a cura di F. Dini, A. Rapisardi, Firenze 2012, fig. 14

71



72

Luigi Gioli

(San Frediano a Settimo 1854 - Firenze 1947)

SENTINELLA

olio su tavoletta, cm 22,5x13,5
firmato e datato "87" in basso a destra

THE SENTINEL

oil on panel, cm 22,5x13,5
signed and dated "87" lower right

€ 1.800/2.500

Provenienza

Collezione Olschki, Firenze

Esposizioni

Da Fattori al Novecento. Opere inedite dalla collezione Roster, Del Greco, Olschki, Firenze, Villa Bardini, 1 aprile - 4 novembre 2012

Bibliografia

Da Fattori al Novecento. Opere inedite dalla collezione Roster, Del Greco, Olschki, catalogo della mostra (Firenze, Villa Bardini, 1 aprile - 4 novembre 2012) a cura di F. Dini, A. Rapisardi, Firenze 2012, fig. 74

72



73

Cesare Ciani

(Firenze 1854 - Firenze 1925)

BOVI ALL'ARATRO

olio su tavola, cm 25,5x39,5
doppiamente firmato in basso a destra

OXEN PLOUGHING

*oil on panel, cm 25,5x39,5
signed twice lower right*

€ 2.000/3.000

Provenienza

Collezione Olschki, Firenze

Esposizioni

Da Fattori al Novecento. Opere inedite dalla collezione Roster, Del Greco, Olschki, Firenze, Villa Bardini, 1 aprile - 4 novembre 2012

Bibliografia

Da Fattori al Novecento. Opere inedite dalla collezione Roster, Del Greco, Olschki, catalogo della mostra (Firenze, Villa Bardini, 1 aprile - 4 novembre 2012) a cura di F. Dini, A. Rapisardi, Firenze 2012, fig. 70

74

Ruggero Panerai

(Firenze 1862 - Parigi 1923)

CAVALLI AL MERCATO

olio su tavoletta, cm 11x18,5
firmato e dedicato "All'amico Roster" in basso a sinistra

HORSES AT THE MARKET

*oil on panel, cm 11x18,5
signed and dedicated "All'amico Roster" lower left*

€ 1.200/1.500

Provenienza

Collezione Olschki, Firenze

Esposizioni

Da Fattori al Novecento. Opere inedite dalla collezione Roster, Del Greco, Olschki, Firenze, Villa Bardini, 1 aprile - 4 novembre 2012

Bibliografia

Da Fattori al Novecento. Opere inedite dalla collezione Roster, Del Greco, Olschki, catalogo della mostra (Firenze, Villa Bardini, 1 aprile - 4 novembre 2012) a cura di F. Dini, A. Rapisardi, Firenze 2012, fig. 67

73



74



75

Stefano Bruzzi

(Piacenza 1835 - Piacenza 1911)

CONTADINO SULL'AIA

olio su cartoncino pressato, cm 14x23
firmato in basso a sinistra

PEASANT IN THE FARMYARD

oil on pressed cardboard, cm 14x23
signed lower left

€ 6.000/8.000

Provenienza

Collezione Olschki, Firenze

Esposizioni

Da Fattori al Novecento. Opere inedite dalla collezione Roster, Del Greco, Olschki, Firenze, Villa Bardini, 1 aprile - 4 novembre 2012

Bibliografia

Da Fattori al Novecento. Opere inedite dalla collezione Roster, Del Greco, Olschki, catalogo della mostra (Firenze, Villa Bardini, 1 aprile - 4 novembre 2012) a cura di F. Dini, A. Rapisardi, Firenze 2012, fig. 60

75



76

Eugenio Cecconi

(Livorno 1842 - Firenze 1903)

CAVALLO SOTTOMANO

olio su tavoletta, cm 13,5x17

HORSE UNDERARM

oil on panel, cm 13,5x17

€ 3.000/5.000

Provenienza

Collezione Olschki, Firenze

Esposizioni

Mostra retrospettiva di Eugenio Cecconi, Livorno, Museo Civico, 3 agosto - 15 settembre 1974

Da Fattori al Novecento. Opere inedite dalla collezione Roster, Del Greco, Olschki, Firenze, Villa Bardini, 1 aprile - 4 novembre 2012

Bibliografia

G. Daddi, *Eugenio Cecconi*, Lecco 1973, tav. XXX

Mostra retrospettiva di Eugenio Cecconi, catalogo, catalogo della mostra (Livorno, Museo Civico, 3 agosto - 15 settembre 1974) a cura di G. Daddi, Livorno 1974, p. 69 n. 42

Da Fattori al Novecento. Opere inedite dalla collezione Roster, Del Greco, Olschki, catalogo della mostra (Firenze, Villa Bardini, 1 aprile - 4 novembre 2012) a cura di F. Dini, A. Rapisardi, Firenze 2012, fig. 114

76



77

Giovanni Fattori

(Livorno 1825 - Firenze 1908)

PAESAGGIO

olio su tavoletta, cm 12x19,5
firmato in basso a destra

LANDSCAPE

oil on panel, cm 12x19,5
signed lower right

€ 7.000/10.000

Provenienza

Collezione Olschki, Firenze

Esposizioni

Da Fattori al Novecento. Opere inedite dalla collezione Roster, Del Greco, Olschki, Firenze, Villa Bardini, 1 aprile - 4 novembre 2012

Bibliografia

Da Fattori al Novecento. Opere inedite dalla collezione Roster, Del Greco, Olschki, catalogo della mostra (Firenze, Villa Bardini, 1 aprile - 4 novembre 2012) a cura di F. Dini, A. Rapisardi, Firenze 2012, fig. 20

77



Giovanni Mochi

(Firenze 1829 - Santiago del Cile 1892)

TESSITORI DI PONCHO

olio su tavola, cm 18x27

firmato in basso a destra

retro: cartiglio con iscritto "N. 1. Banchos y / Tejedor de ponchos / Campana cerca de Maipo", timbro "H. Vielle, 35 rue Laval Paris", cartiglio con iscritto "Mochi - Nel Cile"

PONCHO WEAVERS

oil on panel, cm 18x27

signed lower right

on the reverse: label with inscribed "N. 1. Banchos y / Tejedor de ponchos / Campana cerca de Maipo", stamp "H. Vielle, 35 rue Laval Paris", label with inscribed "Mochi - Nel Cile"

€ 500/800

Provenienza

Collezione Olschki, Firenze

Esposizioni

Da Fattori al Novecento. Opere inedite dalla collezione Roster, Del Greco, Olschki, Firenze, Villa Bardini, 1 aprile - 4 novembre 2012

Bibliografia

Da Fattori al Novecento. Opere inedite dalla collezione Roster, Del Greco, Olschki, catalogo della mostra (Firenze, Villa Bardini, 1 aprile - 4 novembre 2012) a cura di F. Dini, A. Rapisardi, Firenze 2012, fig. 47



Eugenio Cecconi

(Livorno 1842 - Firenze 1903)

STUDIO DI MAREMMA (PAESAGGIO ALL'ALBERESE)

olio su tavoletta, cm 6x19,5

retro: cartiglio della Mostra retrospettiva di Eugenio Cecconi, reca iscrizione "dalla Collezione / di Eugenio Cecconi / acquistati da M. Galli"

STUDY OF MAREMMA (LANDSCAPE IN THE ALBERESE)

oil on panel, cm 6x19,5

on the reverse: label of the Mostra retrospettiva di Eugenio Cecconi, inscription "dalla Collezione / di Eugenio Cecconi / acquistati da M. Galli"

€ 2.000/3.000

Provenienza

Collezione Mario Galli, Firenze

Collezione Olschki, Firenze

Esposizioni

Mostra retrospettiva di Eugenio Cecconi, Livorno, Museo Civico, 3 agosto - 15 settembre 1974

Da Fattori al Novecento. Opere inedite dalla collezione Roster, Del Greco, Olschki, Firenze, Villa Bardini, 1 aprile - 4 novembre 2012

Bibliografia

G. Daddi, *Eugenio Cecconi*, Lecco 1973, tav. XXXIII

Mostra retrospettiva di Eugenio Cecconi, catalogo, catalogo della mostra (Livorno, Museo Civico, 3 agosto - 15 settembre 1974) a cura di G. Daddi, Livorno 1974, p. 65 n. 33

Da Fattori al Novecento. Opere inedite dalla collezione Roster, Del Greco, Olschki, catalogo della mostra (Firenze, Villa Bardini, 1 aprile - 4 novembre 2012) a cura di F. Dini, A. Rapisardi, Firenze 2012, fig. 115





80

Cesare Ciani

(Firenze 1854 - 1925)

VECCHIA FIRENZE

olio su tavoletta, cm 15,5x9
firmato in basso a destra

OLD FLORENCE

oil on panel, cm 15,5x9
signed lower right

€ 900/1.500

Provenienza

Collezione Olschki, Firenze

Esposizioni

Da Fattori al Novecento. Opere inedite dalla collezione Roster, Del Greco, Olschki, Firenze, Villa Bardini, 1 aprile - 4 novembre 2012

Bibliografia

Da Fattori al Novecento. Opere inedite dalla collezione Roster, Del Greco, Olschki, catalogo della mostra (Firenze, Villa Bardini, 1 aprile - 4 novembre 2012) a cura di F. Dini, A. Rapisardi, Firenze 2012, fig. 64

81



81

Gino Danti

(Firenze 1881 - Firenze 1968)

FIACCHERAIO A SANTA MARIA NOVELLA

olio su tavola, cm 24x16
firmato in basso a destra
retro: timbro "Cat B 7", reca iscrizione "Via del Pellegrino"

COACHMAN IN SANTA MARIA NOVELLA

oil on panel, cm 24x16
signed lower right
on the reverse: stamp "Cat B 7", inscription "Via del Pellegrino"

● € 700/1.000

Provenienza

Collezione Olschki, Firenze

Esposizioni

Da Fattori al Novecento. Opere inedite dalla collezione Roster, Del Greco, Olschki, Firenze, Villa Bardini, 1 aprile - 4 novembre 2012

Bibliografia

Da Fattori al Novecento. Opere inedite dalla collezione Roster, Del Greco, Olschki, catalogo della mostra (Firenze, Villa Bardini, 1 aprile - 4 novembre 2012) a cura di F. Dini, A. Rapisardi, Firenze 2012, fig. 79

82

Mario Puccini

(Livorno 1869 - Firenze 1920)

PAESAGGIO LACUSTRE

olio su cartone, cm 22x33

firmato e datato "1908" in basso a destra

LAKE LANDSCAPE

oil on cardboard, cm 22x33

signed and dated "1908" lower right

€ 3.000/4.000

Provenienza

Collezione Olschki, Firenze

Esposizioni

Da Fattori al Novecento. Opere inedite dalla collezione Roster, Del Greco, Olschki, Firenze, Villa Bardini, 1 aprile - 4 novembre 2012

Bibliografia

Da Fattori al Novecento. Opere inedite dalla collezione Roster, Del Greco, Olschki, catalogo della mostra (Firenze, Villa Bardini, 1 aprile - 4 novembre 2012) a cura di F. Dini, A. Rapisardi, Firenze 2012, fig. 128

82



83

Giovanni Mochi

(Firenze 1829 - Santiago del Cile 1892)

PAESE

olio su tavola, cm 26x35,5
firmato in basso a sinistra

A VILLAGE

*oil on panel, cm 26x35,5
signed lower left*

€ 900/1.500

Provenienza

Collezione Olschki, Firenze

Esposizioni

Da Fattori al Novecento. Opere inedite dalla collezione Roster, Del Greco, Olschki, Firenze, Villa Bardini, 1 aprile - 4 novembre 2012

Bibliografia

Da Fattori al Novecento. Opere inedite dalla collezione Roster, Del Greco, Olschki, catalogo della mostra (Firenze, Villa Bardini, 1 aprile - 4 novembre 2012) a cura di F. Dini, A. Rapisardi, Firenze 2012, fig. 48

83



84

Pietro Senno

(Portoferraio 1831 - Pisa 1904)

PAESAGGIO

olio su tela, cm 31x46
firmato in basso a sinistra

LANDSCAPE

oil on canvas, cm 31x46
signed lower left

€ 2.000/2.500

Provenienza

Collezione Olschki, Firenze

Esposizioni

Da Fattori al Novecento. Opere inedite dalla collezione Roster, Del Greco, Olschki, Firenze, Villa Bardini, 1 aprile - 4 novembre 2012

Bibliografia

Da Fattori al Novecento. Opere inedite dalla collezione Roster, Del Greco, Olschki, catalogo della mostra (Firenze, Villa Bardini, 1 aprile - 4 novembre 2012) a cura di F. Dini, A. Rapisardi, Firenze 2012, fig. 11

84





85

Annibale Gatti

(Forlì 1827 - Firenze 1909)

SCENA SETTECENTESCA

olio su cartoncino, cm 20,5x18
firmato in basso a destra
retro: reca iscrizione "del Gatti"

AN 18TH CENTURY SCENE

oil on cardboard, cm 20,5x18
signed lower right
on the reverse: inscription "del Gatti"

€ 1.500/2.000

Provenienza

Collezione Olschki, Firenze

Esposizioni

Da Fattori al Novecento. Opere inedite dalla collezione Roster, Del Greco, Olschki, Firenze, Villa Bardini, 1 aprile - 4 novembre 2012

Bibliografia

Da Fattori al Novecento. Opere inedite dalla collezione Roster, Del Greco, Olschki, catalogo della mostra (Firenze, Villa Bardini, 1 aprile - 4 novembre 2012) a cura di F. Dini, A. Rapisardi, Firenze 2012, fig. 6



86

Giovanni Mochi

(Firenze 1829 - Santiago del Cile 1892)

DONNA CHE BEVE MATE

olio su tavoletta, cm 27,5x20
firmato e datato "1881" a sinistra

WOMAN DRINKING MATE

olio su tavoletta, cm 27,5x20
firmato e datato "1881" a sinistra

€ 500/700

Provenienza

Collezione Olschki, Firenze

Esposizioni

Da Fattori al Novecento. Opere inedite dalla collezione Roster, Del Greco, Olschki, Firenze, Villa Bardini, 1 aprile - 4 novembre 2012

Bibliografia

Da Fattori al Novecento. Opere inedite dalla collezione Roster, Del Greco, Olschki, catalogo della mostra (Firenze, Villa Bardini, 1 aprile - 4 novembre 2012) a cura di F. Dini, A. Rapisardi, Firenze 2012, fig. 50

87

Giovanni Mochi

(Firenze 1829 - Santiago del Cile 1892)

NUDO

olio su carta applicata su cartoncino, cm 32x25
retro: cartiglio con iscritto "Mochi - Uomo nudo"

NUDE

oil on paper on cardboard, cm 32x25
on the reverse: label with inscribed "Mochi - Uomo nudo"

€ 1.000/1.500

Provenienza

Collezione Olschki, Firenze

Esposizioni

Da Fattori al Novecento. Opere inedite dalla collezione Roster, Del Greco, Olschki, Firenze, Villa Bardini, 1 aprile - 4 novembre 2012

Bibliografia

Da Fattori al Novecento. Opere inedite dalla collezione Roster, Del Greco, Olschki, catalogo della mostra (Firenze, Villa Bardini, 1 aprile - 4 novembre 2012) a cura di F. Dini, A. Rapisardi, Firenze 2012, fig. 42

87



Llewelyn Lloyd

(Livorno 1879 - Firenze 1949)

DUE BARCHE AL MOLO (ISOLA D'ELBA)

olio su tavola, cm 27,5x36

firmato e datato "38" in basso a sinistra

retro: iscritto "3 sett 38"

TWO BOATS IN THE HARBOUR (ISOLA D'ELBA)

oil on panel, cm 27,5x36

signed and dated "38" lower left

on the reverse: inscribed "3 sett 38"

● € 10.000/15.000

Provenienza

Collezione Olschki, Firenze

Esposizioni

Da Fattori al Novecento. Opere inedite dalla collezione Roster, Del Greco, Olschki, Firenze, Villa Bardini, 1 aprile - 4 novembre 2012

Bibliografia

Da Fattori al Novecento. Opere inedite dalla collezione Roster, Del Greco, Olschki, catalogo della mostra (Firenze, Villa Bardini, 1 aprile - 4 novembre 2012) a cura di F. Dini, A. Rapisardi, Firenze 2012, fig. 88



Giuseppe Moricci

(Firenze 1806 - 1879)

MERCATO A SANTA MARIA NOVELLA

olio su cartoncino, cm 24x29

THE MARKET IN SANTA MARIA NOVELLA

oil on cardboard, cm 24x29

€ 2.500/3.500

Provenienza

Collezione Olschki, Firenze

Esposizioni

Da Fattori al Novecento. Opere inedite dalla collezione Roster, Del Greco, Olschki, Firenze, Villa Bardini, 1 aprile - 4 novembre 2012

Bibliografia

Da Fattori al Novecento. Opere inedite dalla collezione Roster, Del Greco, Olschki, catalogo della mostra (Firenze, Villa Bardini, 1 aprile - 4 novembre 2012) a cura di F. Dini, A. Rapisardi, Firenze 2012, fig. 3



90

Odoardo Borrani

(Pisa 1832 - Firenze 1905)

CHIOSTRO DI SAN GAGGIO

olio su tela, cm 36,5x28

firmato e datato "1865" in basso a sinistra

THE CLOISTER OF SAN GAGGIO

oil on canvas, cm 36,5x28

signed and dated "1865" lower left

€ 25.000/35.000

Provenienza

Collezione Olschki, Firenze

Esposizioni

Da Fattori al Novecento. Opere inedite dalla collezione Roster, Del Greco, Olschki, Firenze, Villa Bardini, 1 aprile - 4 novembre 2012

Bibliografia

Dipinti dell'Ottocento, catalogo della mostra (Galleria Parronchi, Firenze, settembre 1977) a cura di A. Parronchi, Firenze 1977, tav. 15

P. Dini, *Odoardo Borrani*, Firenze 1981, p. 348 n. 230

Da Fattori al Novecento. Opere inedite dalla collezione Roster, Del Greco, Olschki, catalogo della mostra (Firenze, Villa Bardini, 1 aprile - 4 novembre 2012) a cura di F. Dini, A. Rapisardi, Firenze 2012, fig. 17

90



Ruggero Focardi

(Firenze 1864 - Quercianella 1934)

BOVI IN ATTESA

olio su tela, cm 22x29,5

firmato e dedicato "All'amico (...)" in basso a sinistra

retro: cartiglio Collezione Mario Galli

OXEN WAITING

olio su tela, cm 22x29,5

firmato e dedicato "All'amico (...)" in basso a sinistra

retro: cartiglio Collezione Mario Galli

€ 2.000/2.500

Provenienza

Collezione Mario Galli, Firenze

Collezione Olschki, Firenze

Esposizioni

Da Fattori al Novecento. Opere inedite dalla collezione Roster, Del Greco, Olschki, Firenze, Villa Bardini, 1 aprile - 4 novembre 2012

Bibliografia

Da Fattori al Novecento. Opere inedite dalla collezione Roster, Del Greco, Olschki, catalogo della mostra (Firenze, Villa Bardini, 1 aprile - 4 novembre 2012) a cura di F. Dini, A. Rapisardi, Firenze 2012, fig. 71



92

Eugenio Cecconi

(Livorno 1842 - Firenze 1903)

RAGAZZO SULL'AIA

olio su tavoletta, cm 15,5x25,5

retro: cartiglio della Mostra Retrospettiva di Eugenio Cecconi

BOY IN THE FARMYARD

oil on panel, cm 15,5x25,5

on the reverse: label of the Mostra Retrospettiva di Eugenio Cecconi

€ 4.000/6.000

Provenienza

Collezione Olschki, Firenze

Esposizioni

Mostra retrospettiva di Eugenio Cecconi, Livorno, Museo Civico, 3 agosto - 15 settembre 1974

Da Fattori al Novecento. Opere inedite dalla collezione Roster, Del Greco, Olschki, Firenze, Villa Bardini, 1 aprile - 4 novembre 2012

Bibliografia

G. Daddi, *Eugenio Cecconi*, Lecco 1973, tav. XLII

Mostra retrospettiva di Eugenio Cecconi, catalogo, catalogo della mostra (Livorno, Museo Civico, 3 agosto - 15 settembre 1974) a cura di G. Daddi, Livorno 1974, p. 58 n. 17

Da Fattori al Novecento. Opere inedite dalla collezione Roster, Del Greco, Olschki, catalogo della mostra (Firenze, Villa Bardini, 1 aprile - 4 novembre 2012) a cura di F. Dini, A. Rapisardi, Firenze 2012, fig. 57

92



93

Llewelyn Lloyd

(Livorno 1879 - Firenze 1949)

BARCA AL TRAMONTO

olio su cartoncino, cm 36,5x27,5
firmato e datato "36" in basso a destra

BOAT AT SUNSET

*oil on cardboard, cm 36,5x27,5
signed and dated "36" lower right*

● € 12.000/18.000

Provenienza

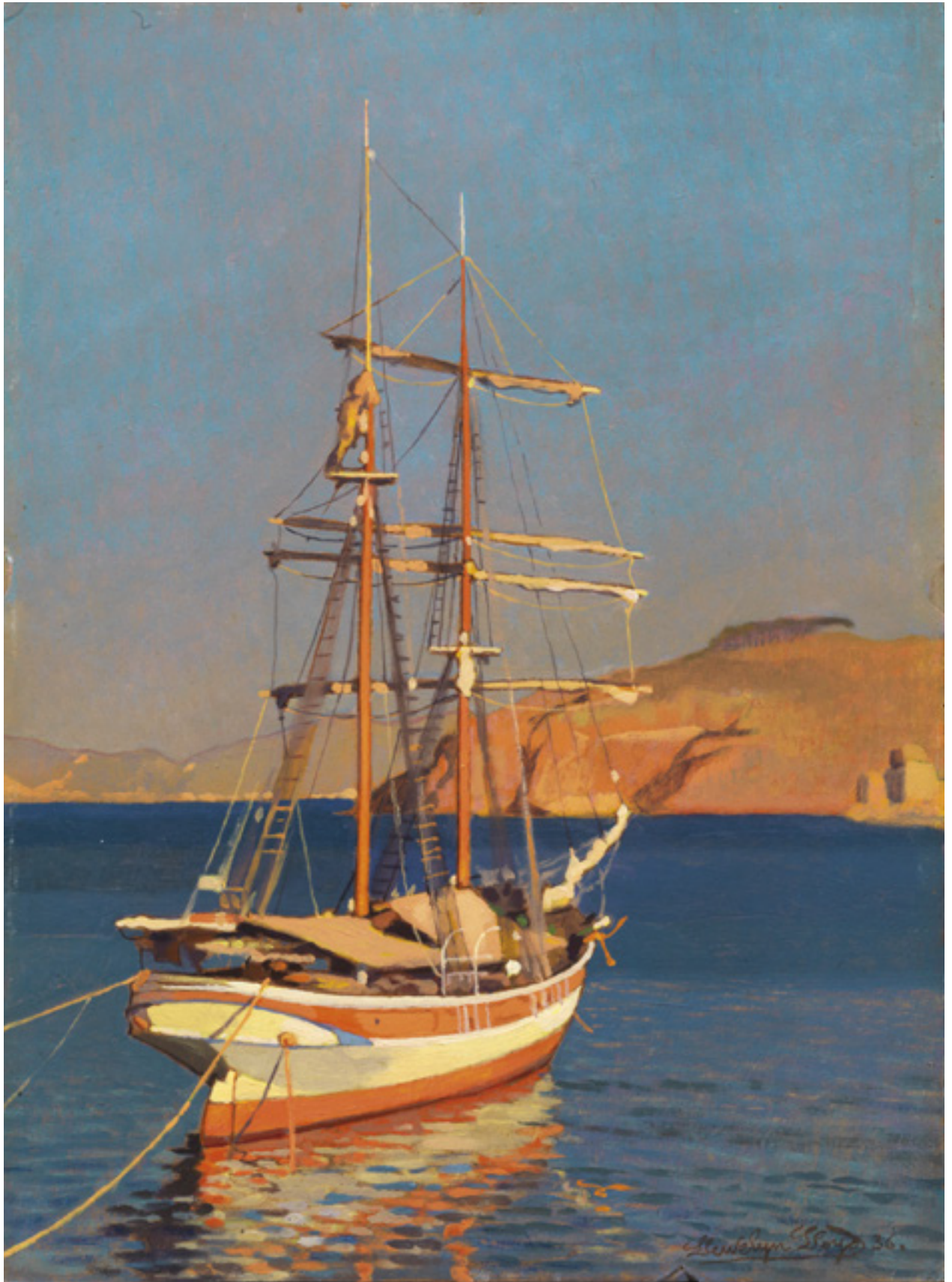
Collezione Olschki, Firenze

Esposizioni

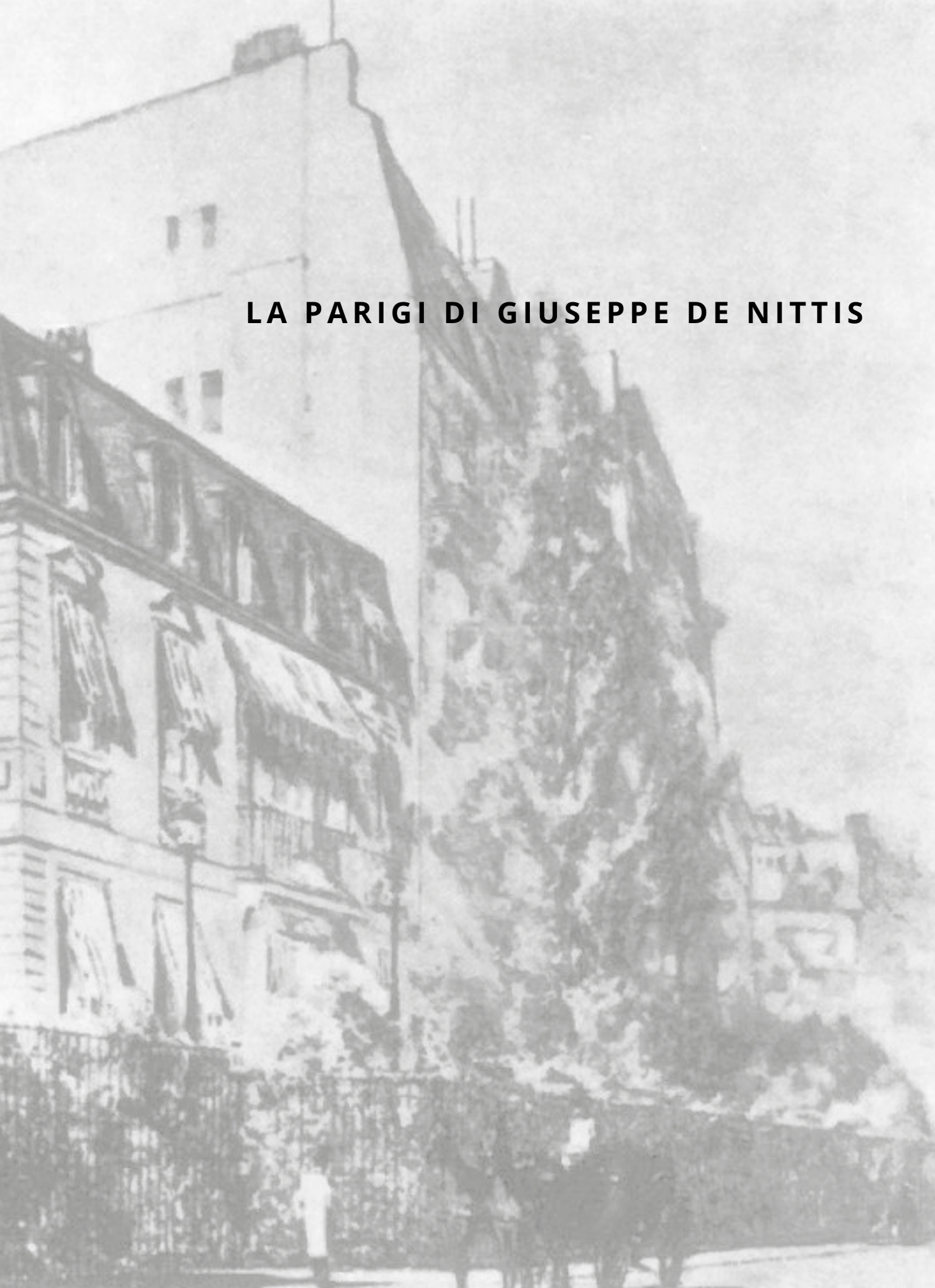
Da Fattori al Novecento. Opere inedite dalla collezione Roster, Del Greco, Olschki, Firenze, Villa Bardini, 1 aprile - 4 novembre 2012

Bibliografia

Da Fattori al Novecento. Opere inedite dalla collezione Roster, Del Greco, Olschki, catalogo della mostra (Firenze, Villa Bardini, 1 aprile - 4 novembre 2012) a cura di F. Dini, A. Rapisardi, Firenze 2012, fig. 87







LA PARIGI DI GIUSEPPE DE NITTIS

94 λ

Giuseppe De Nittis

(Barletta 1846 - Saint-Germain-en-Laye 1884)

VILLA AL BOIS DE BOULOGNE

olio su tela, cm 37,5x57,5

retro: cachet dell'Atelier De Nittis

VILLA AT THE BOIS DE BOULOGNE

oil on canvas, cm 37,5x57,5

on the reverse: cachet of the Atelier De Nittis

€ 40.000/60.000



Provenienza

Collezione privata, Francia

Collezione privata

Bibliografia

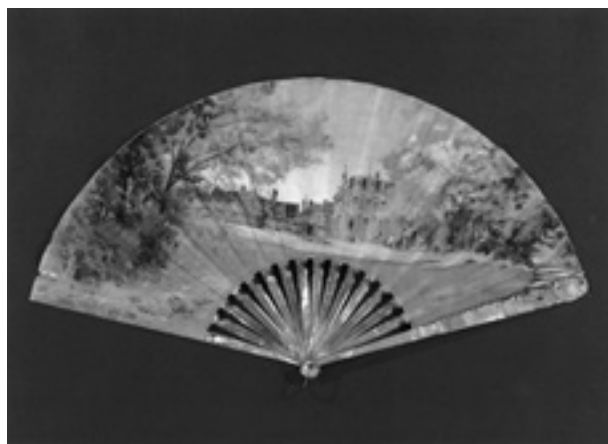
Ottocento: catalogo dell'arte italiana Ottocento - primo Novecento, n. 44, Milano 2016, p. 313

L'opera è archiviata presso la Fondazione Giuseppe De Nittis di Barletta con il n. 131.

Il dipinto che abbiamo il piacere di presentare raffigura un'importante dimora, oggi non più esistente, un tempo situata nell'Avenue du Bois de Boulogne (oggi Avenue Foch), importante arteria parigina aperta nel 1854 con il titolo di Avenue de l'Impératrice e poi rinominata nel 1875 dal nome del grande parco che si trova a una delle sue estremità. Situato all'interno di un'elegante area di Parigi eletta nell'Ottocento come residenza da molte celebrità, il viale ospitava anche il villino De Nittis, acquistato nel 1870 dal pittore che vi abitò e lavorò fino al 1880 circa; la dimora fu raffigurata da Telemaco Signorini (fig. 1) e da De Nittis stesso su un ventaglio (fig. 2) (E. Piceni, M. Pittaluga, *De Nittis. Catalogo generale dell'opera*, vol. 2, Milano 1982, n. 415). L'artista amava dipingere la zona e le abitazioni che circondavano la sua residenza, con una speciale attenzione alla resa di una 'dimensione del silenzio', che accomuna opere quali *Sulla panchina al Bois*, *Sulla neve*, *Passeggiata con cagnolino* (E. Piceni, M. Pittaluga, *De Nittis. Catalogo generale dell'opera*, vol. 1, Milano 1963, nn. 271, 315, 415). Acuto osservatore del mondo che lo circonda, nei suoi paesaggi e nelle vedute cittadine De Nittis riuscì ad adattare la 'bipolarità prospettica' di un paesaggista del calibro di Caillebotte - che col pittore aveva lavorato a Napoli, dimostrandosi fondamentale per la sua formazione artistica - alla sua personale visione pittorica. Le opere presentano una vera e propria impaginazione fotografica, mostrando la realtà come se osservata attraverso l'obiettivo di una macchina. È una visione d'avanguardia, non distante da quella del francese James Tissot, un'interpretazione briosa e originale del mondo che lo distingue dai suoi contemporanei.



1 - T. Signorini, *Villino De Nittis a Parigi*



2 - G. De Nittis, *Ventaglio con il Villino De Nittis*



95

Attilio Pratella

(Ravenna 1856 - Napoli 1949)

IL VOMERO

olio su tela, cm 29x49

firmato e datato "93" in basso a sinistra

THE VOMERO

oil on canvas, cm 29x49

signed and dated "93" lower left

● € 6.000/8.000

95



Enrico Coleman

(Roma 1846 - 1911)

PELEGRINAGGIO AL SANTUARIO DELLA SANTISSIMA TRINITÀ SUL MONTE AUTORE

acquerello su carta, cm 57x77

firmato e datato "SS. Trinità (M. Autore) 2 Giugno 1901" in basso a destra



THE PILGRIMAGE TO THE SANCTUARY OF THE SANTISSIMA TRINITÀ ON THE MONTE AUTORE

watercolour on paper, cm 57x77

signed and dated "SS. Trinità (M. Autore) 2 Giugno 1901" lower right

€ 4.000/6.000

Esposizioni

Mostra retrospettiva di Enrico Coleman allo Studio Jandolo, Roma, 15-22 febbraio 1936, n. 13

Enrico Coleman 1846 - 1911, *pittura e natura*, Roma, Studio Ottocento, 13 maggio - 8 giugno 1997

Bibliografia

F. Saporì, *Enrico Coleman pittore, 1846 - 1911*, Torino 1919, tav. 8

Enrico Coleman 1846 - 1911, pittura e natura, catalogo della mostra (Roma, Studio Ottocento, 13 maggio - 8 giugno 1997) a cura di P.A. De Rosa e P.E. Trastulli, Roma 1997, pp. 20-21



97

Antonino Leto

(Monreale 1844 - Capri 1913)

BAMBINI SULLA SPIAGGIA

olio su tela, cm 24x39

tracce di firma in basso a sinistra

CHILDREN ON THE BEACH

oil on canvas, cm 24x39

traces of signature lower left

€ 4.000/6.000

97



98

Nino Costa

(Roma 1826 - Marina di Pisa 1903)

L'ACCAMPAMENTO DEGLI ZINGARI

olio su tavoletta, cm 27,5x60

retro: iscritto "Accampamento di zingari / presso Firenze / dipinto da Nino Costa / 1869"

THE GYPSY CAMP

oil on panel, cm 27,5x60

on the reverse: inscribed "Accampamento di zingari / presso Firenze / dipinto da Nino Costa / 1869"

€ 6.000/8.000

98



99

Antonio Mancini

(Roma 1852 - 1930)

SPAZZACAMINO

olio su tela, cm 63x50
firmato in basso a destra

CHIMNEY SWEEPER

*oil on canvas, cm 63x50
signed lower right*

€ 18.000/25.000







100

Gaetano Esposito

(Salerno 1858 - Sala Consilina 1911)

RITRATTO DI GIOVANE DONNA

olio su tela, cm 54,5x43,5

firmato in basso a sinistra

PORTRAIT OF A YOUNG WOMAN

oil on canvas, cm 54,5x43,5

signed lower left

€ 1.200/1.800

101

Attilio Pratella

(Ravenna 1856 - Napoli 1949)

MARINA

olio su tela, cm 29x47

firmato in basso a sinistra

retro del telaio: reca iscrizione "Collezione (...)jilo Roma"

SEASCAPE

oil on canvas, cm 29x47

signed lower left

on the reverse of the framework: inscription "Collezione (...)jilo Roma"

● € 2.500/3.500



102

Achille Mollica

(Napoli, attivo nella seconda metà del sec. XIX)

LA SVOGLIATA

olio su tela, cm 72,5x52,5
firmato e datato "1881" in alto a destra

THE LISTLESS GIRL

oil on canvas, cm 72,5x52,5
signed and dated "1881" upper right

€ 3.000/4.000

102



103

Stefano Bruzzi

(Piacenza 1835 - 1911)

LA PRIMA NEVE

olio su tela, cm 80,5x137,5
firmato in basso a sinistra

THE FIRST SNOW

oil on canvas, cm 80,5x137,5
signed lower left

€ 25.000/35.000



Esposizioni

Stefano Bruzzi, la poetica della neve, Piacenza, Galleria d'Arte Moderna Ricci Oddi, 22 ottobre - 19 febbraio 2012

Bibliografia

Stefano Bruzzi 1835-1911. Catalogo ragionato, a cura di F. Arisi e A. Baboni, Piacenza 2000, p. 318 n. 189

Stefano Bruzzi, la poetica della neve, catalogo della mostra (Piacenza, Galleria d'Arte Moderna Ricci Oddi, 22 ottobre - 19 febbraio 2012) a cura di A. Baboni, Piacenza 2011, pp. 74-75, n. 45



104

Telemaco Signorini

(Firenze 1835 - 1901)

PORTOFERRAIO

olio su tavoletta, cm 12,5x21,5
firmato in basso a sinistra
retro: reca iscrizione "Portoferraio"

PORTOFERRAIO

oil on panel, cm 12,5x21,5
signed lower left
on the reverse: inscription "Portoferraio"

€ 7.000/9.000

105

Silvestro Lega

(Modigliana 1826 - Firenze 1895)

ALBERI AL VENTO

olio su tavoletta applicata su cartone, cm 28,2x17,6
firmato in basso a sinistra
retro: cartiglio della Galleria d'Arte Narciso di Torino, timbro della Collezione Borgiotti, iscritto "Opera bellissima di Silvestro Lega / riprodotto alla tav. XC / nel volume 'Poesia dei macchiaioli' / M. Borgiotti"

TREES IN THE WIND

oil on panel on cardboard, cm 28,2x17,6
signed lower left
on the reverse: label of the Galleria d'Arte Narciso in Turin, stamp of the Collezione Borgiotti, inscribed "Opera bellissima di Silvestro Lega / riprodotto alla tav. XC / nel volume 'Poesia dei macchiaioli' / M. Borgiotti"

€ 10.000/15.000

Provenienza

Collezione S.B. Bagna, Celle Ligure
Collezione Mario Borgiotti, Milano
Galleria d'Arte Manzoni, Milano
Galleria Nuova Cadebò, Torino
Galleria Narciso, Torino
Collezione privata

Bibliografia

M. Borgiotti, *Poesia dei Macchiaioli*, Milano 1958, p. 84, tav. XC
Omaggio a Fattori. Artisti dell'800 italiano, catalogo dell'esposizione (Galleria Narciso, Torino, 10 febbraio - 10 marzo 1968), Torino 1968, n. 40
G. Matteucci, *Lega, l'opera completa*, Firenze 1987, vol. II, n. 436

104





105



106

Giuseppe Abbati

(Napoli 1836 - Firenze 1868)

LUNGO L'ARNO

olio su tela, cm 31x77

firmato in basso a sinistra

retro: cartiglio e timbri della Bottega d'Arte di Montecatini Terme - Livorno, iscritto "Dono all'amico Dott. B. Bellani" e "G. Abbati / Lungo l'Arno"



ALONG THE ARNO RIVER

oil on canvas, cm 31x77

signed lower left

on the reverse: label and stamps of the Bottega d'Arte Montecatini Terme - Livorno, inscribed "Dono all'amico Dott. B. Bellani" and "G. Abbati / Lungo l'Arno"

€ 18.000/25.000

Provenienza

Collezione Mario Borgiotti, Firenze

Collezione Emilio Gagliardini, Como

Bottega d'Arte, Montecatini Terme Livorno

Collezione privata

Bibliografia

Catalogo Bolaffi della Pittura Italiana dell'Ottocento. 3, Torino 1970, p. 2

Catalogo Bolaffi della Pittura Italiana dell'Ottocento. 6, Torino 1976, p. 2

P. Dini, *Giuseppe Abbati. L'opera completa*, Torino 1987, n. 100

"Altra sorgente d'intensa emozione poetica sono per Giuseppe Abbati le rive dell'Arno, in località Bellariva. Sin dal primo costituirsi della cosiddetta "scuola di Piagentina", Abbati prese parte alle esperienze che Lega, Signorini, Borrani, Sernesi conducevano in quella zona, allora semiurbana di Firenze, corrispondente oggi a un tratto del lungarno Colombo e dunque pressoché irricognoscibile, se non fosse per la mole quattrocentesca della Casaccia, più volte danneggiata dalle piene dell'Arno e quindi ricostruita [...].

"Quanto furono piene di passione, di entusiasmo, di attività febbrile, quelle belle giornate passate (...) in quel piccolo e studioso cenacolo di amici (...) E quali deliziose giornate furono quelle passate dipingendo lungo le arginature dell'Affrico, o fra i pioppi sulle rive dell'Arno..." ricordava molti anni più tardi Signorini. Di questa consuetudine è prova il piccolo dipinto di Telemaco Signorini di analogo soggetto, realizzato con quella particolare morbidezza, con quella fusione di toni che ci pare peculiare anche del nucleo di opere di mano di Abbati, cui appartiene "L'Arno alla Casaccia".

(*Giuseppe Abbati, 1836-1868*, catalogo della mostra (14 luglio - 14 ottobre 2001) a cura di F. Dini e C. Sisi, Torino 2001, pp. 30-31)

Il dipinto che qui presentiamo si colloca stilisticamente e cronologicamente in questo momento di produzione dell'artista napoletano. Si confronti ad esempio con opere quali *L'Arno alla Casaccia* (olio su tela, cm 27x38, in *Giuseppe Abbati, 1836-1868...*, n. 18) per il profilo delle colline fiorentine che appaiono sullo sfondo del dipinto, e *L'Arno alla Casaccia* conservato alla Pinacoteca Provinciale di Bari, dove le argentee trasparenze sembrano rarefarsi al sole del mattino.



G. Abbati, *L'Arno alla Casaccia*, collezione privata



107

Beppe Ciardi

(Venezia 1875 - Quinto di Treviso 1932)

SCENARIO VERDE

olio su tela, cm 80x110

firmato in basso a sinistra

retro: firmato, iscritto "Scenario verde 14-7-29" sul telaio

SCENARIO VERDE (GREEN SCENERY)

oil on canvas, cm 80x110

signed lower left

on the reverse: signed, inscribed "Scenario verde 14-7-29" on the framework

€ 6.000/8.000

Provenienza

Collezione privata.

L'opera sembra essere un'altra versione dell'omonimo dipinto esposto alla XVIII Esposizione Biennale Internazionale d'Arte di Venezia del 1932, dove compare un giovane contadino su un carro trainato da due buoi (*18 Esposizione Biennale Internazionale d'Arte: catalogo*, 2. ed., Venezia 1932, p. 94, tav. 20).



B. Ciardi, *Scenario verde*, ubicazione ignota



108

Giovanni Fattori

(Livorno 1825 - Firenze 1908)

PAESAGGIO TOSCANO

olio su tavoletta, cm 9x19

firmato in basso a sinistra

retro: timbri della Mostra Commemorativa di Giovanni Fattori del 1968 e della Mostra Celebrativa del 1958



TUSCAN LANDSCAPE

oil on panel, cm 9x19

signed lower left

on the reverse: stamps of the Mostra Commemorativa di Giovanni Fattori, 1968, and of the Mostra Celebrativa, 1958

€ 5.000/8.000

L'opera è accompagnata da autentica su fotografia della Galleria d'Arte Contemporanea Il Gotico di Piacenza.

Provenienza

Raccolta Bozzo Costa, Genova

Raccolta Felice Calegari, Milano

Collezione privata

Esposizioni

Mostra Celebrativa. Cinquantenario della morte di Giovanni Fattori, Milano, Palazzo Gallarati Scotti, febbraio 1958

Mostra Commemorativa di Giovanni Fattori nel 60° anniversario della scomparsa, Milano, Galleria Sant'Ambrogio, 2-24 maggio 1968

Bibliografia

M. Borgiotti, *Poesia dei Macchiaioli*, Milano 1958, p. 13

M. Borgiotti, *La lezione pittorica di Fattori*, Milano 1968, tav. 2

108



109

Eugenio Cecconi

(Livorno 1842 - Firenze 1903)

PAESAGGIO

olio su tavoletta, cm 13,5x28,5

indistintamente datato in basso a sinistra

retro: iscritto "Rara tavoletta di Eugenio Cecconi / del primo periodo - è datata - / riferibile ai primi soggiorni / dell'artista a Castiglioncello / In fede / Ottobre 1975 Giampaolo Daddi"



LANDSCAPE

oil on panel, cm 13,5x28,5

indistinctly dated lower left

on the reverse: inscribed "Rara tavoletta di Eugenio Cecconi / del primo periodo - è datata - / riferibile ai primi soggiorni / dell'artista a Castiglioncello / In fede / Ottobre 1975 Giampaolo Daddi"

€ 2.000/3.000

L'opera è accompagnata da autentica su fotografia della Galleria d'Arte Contemporanea Il Gotico di Piacenza.

109



110

Ruggero Panerai

(Firenze 1862 - Parigi 1923)

CAVALLI IN MAREMMA

olio su tela, cm 143x145

firmato in basso a destra

HORSES IN MAREMMA

oil on canvas, cm 143x145

signed lower right

€ 15.000/20.000





111

Giovanni Fattori

(Livorno 1825 - Firenze 1908)

BANDITELLA

olio su cartoncino, cm 12,5x31,5
firmato in basso a destra

BANDITELLA

*oil on cardboard, cm 12,5x31,5
signed lower right*

€ 8.000/10.000

Provenienza

Raccolta Bozzo Costa, Genova
Raccolta Felice Calegari, Milano
Collezione privata

L'opera è accompagnata da autentica su fotografia della Galleria d'Arte Contemporanea Il Gotico di Piacenza.

111



112

Giovanni Fattori

(Livorno 1825 - Firenze 1908)

MONTE BURRONE

olio su tavola, cm 19x36,5
firmato in basso a destra

MONTE BURRONE

*oil on panel, cm 19x36,5
signed lower right*

€ 15.000/20.000

112



113 ★

Giorgio Belloni

(Codogno 1861 - Azzano Di Mezzegra 1944)

NEL PORTO

olio su tela, cm 149x180

firmato e datato "1913" in basso a destra

IN THE HARBOUR

oil on canvas, cm 149x180

signed and dated "1913" lower right

€ 25.000/35.000



"Fu proprio l'aspetto contemplativo del suo carattere che lo portò in Liguria, negli immediati pressi di Genova e particolarmente a Sturla, per trovarvi l'atmosfera più adatta a esprimere la propria aspirazione alla luce. La sua luce non era peraltro quella degli impressionisti - e neppure dei divisionisti - in quanto rivelava maggiore aderenza a una realtà di chiara estrazione verista e perciò meno sensibile alle proiezioni verso una pittura fin troppo tesa alla scoperta del proprio linguaggio autonomo e quindi restia a porsi al servizio di una poetica ma diretta rappresentazione della natura. La luce del Belloni tendeva a cogliere le immediate emozioni che provenivano dai riflessi sul mare, proprio in funzione di un colloquio con la natura che trovasse in quest'ultima non solo l'ispirazione ma anche il fine della raffigurazione. Fu questo suo atteggiamento che ne fece il 'pittore delle marine' per eccellenza (...) Indubbiamente egli fu un eccellente marinista: lo dimostrano i quadri eseguiti nell'intero arco della sua attività e che, per limitarci a qualche esempio più facilmente databile, vanno dalle madreperlacee vele del 1893, dove l'impianto caro ai veristi della generazione di Guglielmo Ciardi si arricchisce di riflessi e di fumiganti grigiore che rivelano un effettivo interesse per le conquiste di certi impressionisti, a uno stidio dal vero eseguito verso il 1900 di ferma consistenza plastica eppure mosso nelle luci e negli effetti atmosferici. Ma un altro bozzetto di circa vent'anni più tardo segnala un senso del movimento accompagnato da un più acceso gioco della tavolozza che sta a dimostrare come il pittore sia passato indenne attraverso i simbolismi, le vaghe morbosità, le ambizioni intellettualistiche e letterarie del nostrano liberty, ritenendone solo l'invito a un arricchimento decorativo del tessuto del quadro sia sotto il profilo cromatico, sia nell'agile incastro dei diversi elementi figurativi (le vele, i bagnanti, i panni stesi)".

E. Piceni, *Giorgio Belloni*, Busto Arsizio 1980, pp. 12, 16-17



114

Bartolomeo Bezzi

(Fucine d'Ossana 1851 - Cles 1923)

PAESAGGIO TRENINO

olio su tela, cm 45x62

firmato e datato "90" in basso a destra

LANDSCAPE IN TRENTINO

oil on canvas, cm 45x62

signed and dated "90" lower right

€ 5.000/8.000



114



115 ★

Alessandro Milesi

(Venezia 1856 - 1945)

VENEZIA, ASPETTANDO GLI SPOSI

olio su tela, cm 61x80,5
firmato in basso a sinistra
retro: firmato e titolato



VENICE, WAITING FOR THE BRIDE AND GROOM

*oil on canvas, cm 61x80,5
signed lower left
on the reverse: signed and titled*

€ 5.500/8.000

115



116 ★

Vittore Zanetti Zilla

(Venezia 1864 - Milano 1946)

CAMPANILE INCLINATO

olio su compensato, cm 119x152
siglato e datato "MCMXXVI" in basso a sinistra
retro: titolato e datato "1926"

CAMPANILE INCLINATO (LEANING BELL TOWER)

*oil on plywood, cm 119x152
initialled and dated "MCMXXVI" lower left
on the reverse: titled and dated "1926"*

€ 2.500/3.500

116



117 ★

Alessandro Milesi

(Venezia 1856 - 1945)

BARCONI IN LAGUNA

olio su tela, cm 49x64

firmato e datato "1920" in basso a destra

BOATS IN THE LAGOON

oil on canvas, cm 49x64

signed and dated "1920" lower right

€ 3.500/5.500



117



118

Renato Natali

(Livorno 1883 - 1979)

BAGNI DI SERA

olio su compensato, cm 33,5x41

firmato in basso a sinistra

retro: cartiglio con "Renato Natali / Bagni di sera"



BAGNI DI SERA (BATHS AT NIGHTFALL)

oil on plywood, cm 33,5x41

signed lower left

on the reverse: label with "Renato Natali / Bagni di sera"

● € 3.000/4.000

Bibliografia

F. Donzelli, *Renato Natali 1883-1979*, Bologna 1998, vol. II, p. 116 tav 110/B

118



119

Plinio Nomellini

(Livorno 1866 - Firenze 1943)

MARINA, CAPRI

olio su tela, cm 70x53,5
firmato in basso a sinistra

SEASCAPE, CAPRI

oil on canvas, cm 70x53,5
signed lower left

€ 13.000/18.000



119



120

Armando Spadini

(Poggio a Caiano 1883 - Roma 1925)

LA PASQUALINA

olio su tela, cm 56x57,5

PASQUALINA

oil on canvas, cm 56x57,5

€ 15.000/25.000



La pittura di Armando Spadini non può essere meramente inserita nel verismo di fine Ottocento. Contiene qualcosa di più personale e particolare: è un naturalismo appassionato e legato costantemente ai modelli del Seicento italiano.

Elabora ritratti della moglie Pasqualina con un tocco assolutamente moderno, sempre però ricercandovi il piglio e l'eleganza dei maestri antichi. Innamorato della natura umana in tutte le sue sfaccettature, ne interpreta gli atteggiamenti più nascosti, con evidente semplicità.

Ne sono esempio dipinti quali *La Signora Spadini*, *Il mio bambino*, *Villa Borghese*, *Bambino con cavallo* e *Famiglia*, tutti presentati alla mostra della Secessione romana del 1915.

Il ragazzo con l'aragosta, *Bambini e pesci* e il famoso *Mosè salvato dalle acque* rappresentano un costante riferimento all'impianto compositivo della pittura seicentesca, reinterpretata con un colore luminoso, vivace, vibrante.

Il suo naturalismo sincero e puro si riflette nell'importanza attribuita al colore e alla luce, ma anche nella sapienza della composizione e del disegno.



121

Oscar Ghiglia

(Livorno 1876 - Firenze 1945)

IL VIOLINO

olio su tela, cm 63x76,5
firmato in alto a sinistra
retro: iscritto "N89"

THE VIOLIN

oil on canvas, cm 63x76,5
signed upper left
on the reverse: inscribed "N89"

€ 28.000/35.000

Esposizioni

Oscar Ghiglia. Aristocratica voce del Novecento, Firenze, Galleria Cancelli, 26 aprile - 25 maggio 1986

Storia di una città. Firenze fra le due guerre: la pittura, Firenze, Palazzo Strozzi, 27 aprile - 21 maggio 1990

Bibliografia

Oscar Ghiglia. Aristocratica voce del Novecento, catalogo della mostra (Firenze, Galleria Cancelli, 26 aprile - 25 maggio 1986) a cura di V. Quercioli e C. Zappia, Firenze 1986, tav. XXXIV pp. 98, 115

Storia di una città. Firenze fra le due guerre: la pittura, catalogo della mostra antologica (Firenze, Palazzo Strozzi, 27 aprile - 21 maggio 1990) a cura di C. Costantini, Firenze 1990, p. 30

Oscar Ghiglia. Maestro del Novecento Italiano, a cura di A. Marabottini e V. Quercioli, Prato 1996, p. 305 n. 140



"Opera di straordinario interesse, non solo per la complessità della costruzione, ma soprattutto per la capacità di Ghiglia di tenere una uniforme armonia tonale per tutta l'ampiezza della composizione. Le biacche di *Il violino* sono di rara bellezza e ricordano quelle del drappo e del libro nella *Natura morta* del 1925 conservata alla Galleria d'Arte Moderna di Palazzo Pitti a Firenze. Il gruppo di oggetti in primo piano, costituito dal libro al quale è appoggiato il violino, è un magistrale pezzo di pittura. L'alzata di cristallo con le pere è simile a quella dipinta ne *La cinese*, ma se ne discosta per un impegno chiaroscurale più marcato. L'osservazione fatta per l'alzata con le pere si può estendere a tutto il quadro, e per questo motivo siamo portati a proporre per questo dipinto una data di esecuzione successiva a quella de *La cinese*".

Oscar Ghiglia. Maestro del Novecento Italiano, a cura di A. Marabottini e V. Quercioli, Prato 1996, p. 305 n. 140



122

Ruggero Panerai

(Firenze 1862 - Parigi 1923)

CAVALLI AL PASCOLO

olio su tavola, cm 38x57

firmato in basso a destra

retro: timbro della Bottega d'Arte Il Magnifico



GRAZING HORSES

oil on panel, cm 38x57

signed lower right

on the reverse: stamp of the Bottega d'Arte Il Magnifico

€ 2.500/3.500

Provenienza

Galleria d'Arte Il Magnifico, Firenze

Collezione privata

122



123

Plinio Nomellini

(Livorno 1866 - Firenze 1943)

LA FONDAZIONE DELL'IMPERO

acquerello e tecnica mista su carta, cm 52x98
firmato in basso a destra

THE FOUNDATION OF THE EMPIRE

watercolour and mixed technique on paper, cm 52x98
signed lower right

€ 7.000/10.000



Provenienza

Collezione privata.

L'opera è una versione in acquerello del dipinto *La fondazione dell'impero*, opera datata 1936, di enormi dimensioni (cm 465x1028), commissionata al pittore per il Salone d'onore della Camera Corporativa (Camera dei Deputati) e oggi conservata in deposito.

123



124

Plinio Nomellini

(Livorno 1866 - Firenze 1943)

IL RICHIAMO DELLA FORESTA

olio su tela, cm 165x126

firmato in basso a destra

retro sul telaio: cartiglio con titolo



THE CALL OF THE FOREST

oil on canvas, cm 165x126

signed lower right

on the reverse of the framework: label with title

€ 35.000/50.000

Bibliografia

M. Biancale, *Plinio Nomellini*, Roma 1946, p. 22

“Anche l'umanità inserita in tali complessi naturali prende non so che carattere spontaneamente allegorico, pure in quelle opere nelle quali il Nomellini non s'era proposto di dare nell'allegorico o nel pagano, esempio: *La figlia dell'artista*, *Il Mese delle rose*, *Idillio amoroso*, *Vendemmiale*, *Nudo*, *I Gigli*, *Figura nel mare*, *Ragazza*. Tale disposizione lo porta talvolta a quadri allegorici veri e propri quali *l'Offerta*, o a non so che senso panico come in *Ditirambo*, *Pastorale*, *Idillio marino*.

Tale disposizione a superare il dato della realtà non deve interpretarsi, dal lato strettamente pittorico, come un superamento delle ragioni eterne della pittura, ché, in tal caso s'avrebbe, della pittura, la fase scioccamente illustrativa. Nomellini è sempre pittore e pittore classificabile tra quelli toscani, e a chi osserva i suoi dipinti non viene fatto di porre a foco il proprio interesse soltanto per la favola in essi rappresentata ma anche, e forse più, per il modo con cui essa è dipinta. Tale modo, si è visto, da puntuale e circoscritto è diventato largo, corsivo, aderente alla composizione su d'un motivo ideale. Esso esprime adeguatamente quei singolari motivi nomelliniani nei quali la realtà si va lentamente colorando di mito, sì che una fanciulla seduta sulla scogliera in vista d'una placida marina può atteggiarsi come l'omerica *Calipso* e due nudi giovanili d'ambo i sessi nel fitto d'un bosco si rappresentano all'artista come il *Richiamo della foresta*. Che tale procedimento si determinasse in Nomellini dal suo estro di livornese che lo faceva agevolmente passare da Garibaldi a Ulisse, per le strettissime connessioni tra i caratteri dell'eroe e del mito, non negheremmo; ma forse influiva sul suo spirito la poesia di scrittori ch'egli frequentava, quali Pascoli e D'Annunzio”.

M. Biancale, *Plinio Nomellini*, Roma 1946, pp. 21-22



125

Ricardo Canals y Llambi

(Barcelona 1876 - 1931)

PALCO EN LOS TOROS

olio su tela, cm 89x130

retro: timbri della Collezione Adelpha Cecchini e della Collezione Massimo Gatti

PALCO EN LOS TOROS

oil on canvas, cm 89x130

on the reverse: stamps of the Collezione Adelpha Cecchini and of the Collezione Massimo Gatti

€ 3.000/5.000

Provenienza

Collezione Adelpha Cecchini, Milano

Collezione Massimo Gatti, Milano

Collezione privata

La targhetta sulla cornice identifica il dipinto come l'opera esposta al *Salon de la Société Nationale* di Parigi nel 1908 e appartenente alla collezione Bosch di Parigi.



125



126

Jules Pascin

(Vidin 1885 - Parigi 1930)

FEMMES (ASSISE ET DEBOUT)

tecnica mista su cartoncino, cm 50,5x32

firmato in basso a sinistra e iscritto "Bon coté" in basso a destra

retro: titolato, timbro "Succession Pascin"

FEMMES (ASSISE ET DEBOUT)

mixed technique on cardboard, cm 50,5x32

signed lower left and inscribed "Bon coté" lower right

on the reverse: titled, stamp "Succession Pascin"

€ 6.000/8.000

L'opera è accompagnata da certificato di autenticità rilasciato dal Comité Pascin di Parigi.

126



127

Jean-Pierre Cassigneul

(Parigi 1935)

LES POMMIERS

olio su tela, cm 92x65, senza cornice
retro del telaio: cartiglio della Galerie Bellechasse

LES POMMIERS

*oil on canvas, cm 92x65, without frame
on the reverse of the framework: label of the
Galerie Bellechasse*

● € 35.000/50.000

Provenienza

Galerie Bellechasse, Parigi
Collezione privata

L'opera è accompagnata da autentica dell'artista su fotografia datata 29 settembre 2018.

Bibliografia

Cassigneul, Editions d'Art de Francony, Nice
1983, p. 14



INDICE DEGLI AUTORI

Abbati Giuseppe	106	Lega Silvestro	70, 105
Belloni Giorgio	113	Leto Antonino	97
Bezzi Bartolomeo	114	Lloyd Llewelyn	88, 93
Borrani Odoardo	90	Lojacono Francesco	53
Bruzzi Stefano	75, 103	Mancini Antonio	99
Canals y Llambi Ricard	125	Mazzoni Zarini Emilio	60
Canella Il Vecchio Giuseppe	57	Micheli Pellegrini Alberto	59
Carnovali Giovanni detto Il Piccio	58	Milesi Alessandro	115, 117
Cassigneul Jean-Pierre	127	Mochi Giovanni	78, 83, 86, 87
Cecconi Eugenio	76, 79, 92, 109	Mollica Achille	102
Ciani Cesare	65, 67, 73, 80	Morbelli Angelo	64
Ciardi Beppe	107	Moricci Giuseppe	89
Coleman Enrico	96	Natali Renato	18
Costa Nino	98	Nomellini Plinio	119, 123, 124
Danti Gino	81	Panerai Ruggero	74, 110, 122
De Nittis Giuseppe	94	Pascin Jules	126
De Tivoli Serafino	71	Pratella Attilio	95, 101
Esposito Gaetano	100	Previati Gaetano	55
Fattori Giovanni	69, 77, 108, 111, 112	Puccini Mario	82
Focardi Ruggero	91	Rossaro Edgardo	66
Fornara Carlo	62, 63	Sabatelli Luigi	56
Gatti Annibale	85	Senno Pietro	84
Gemito Vincenzo	54	Signorini Telemaco	104
Ghiglia Oscar	121	Spadini Armando	120
Gigante Giacinto	52	Spinelli Gaetano	68
Gioli Luigi	72	Tito Ettore	61
Issupoff Alessio	51	Zanetti Zilla Vittore	116



SEDI E DIPARTIMENTI FIRENZE

ARCHEOLOGIA CLASSICA E EGIZIA

CAPO DIPARTIMENTO
Paolo Persano
paolo.persano@pandolfini.it



ARGENTI ITALIANI ED ESTERI

JUNIOR EXPERT
Chiara Sabbadini Sodi
argenti@pandolfini.it



ARTI DECORATIVE DEL SECOLO XX E DESIGN

CAPO DIPARTIMENTO
Alberto Vianello
alberto.vianello@pandolfini.it



ASSISTENTE
Margherita Pini
artidecorative@pandolfini.it

DIPINTI, DISEGNI E SCULTURE DEL SECOLO XIX

CAPO DIPARTIMENTO
Lucia Montigiani
lucia.montigiani@pandolfini.it



ASSISTENTE
Raffaella Calamini
dipinti800@pandolfini.it

DIPINTI E SCULTURE ANTICHE

ESPERTO
Jacopo Boni
jacopo.boni@pandolfini.it



GIOIELLI
CAPO DIPARTIMENTO
Cesare Bianchi
cesare.bianchi@pandolfini.it

JUNIOR EXPERT
Chiara Sabbadini Sodi
chiara.sabbadini@pandolfini.it



ASSISTENTE
Laura Cuccaro
gioielli@pandolfini.it

MOBILI E OGGETTI D'ARTE, PORCELLANE E MAIOLICHE

CAPO DIPARTIMENTO
Alberto Vianello
alberto.vianello@pandolfini.it



ASSISTENTE
Margherita Pini
arredi@pandolfini.it

OROLOGI DA TASCA E DA POLSO

CAPO DIPARTIMENTO
Cesare Bianchi
orologi@pandolfini.it



ASSISTENTE
Laura Cuccaro
orologi@pandolfini.it

DISEGNI E STAMPE

ESPERTO
Jacopo Boni
jacopo.boni@pandolfini.it



JUNIOR EXPERT
Valentina Frascarolo
valentina.frascarolo@pandolfini.it

ASSISTENTE
Lorenzo Pandolfini
stampe@pandolfini.it

VINI PREGIATI E DA COLLEZIONE

CAPO DIPARTIMENTO
Francesco Tanzi
francesco.tanzi@pandolfini.it



ASSISTENTE
Anna Paola Bassetti
vini@pandolfini.it

MILANO

ARGENTI ITALIANI ED ESTERI

CAPO DIPARTIMENTO
Roberto Dabbene
roberto.dabbene@pandolfini.it



ARTE DELL'ESTREMO ORIENTE

CAPO DIPARTIMENTO
Thomas Zecchini
thomas.zecchini@pandolfini.it



ASSISTENTE
Anna Paola Bassetti
arteorientale@pandolfini.it

ARTE MODERNA E CONTEMPORANEA

RESPONSABILE ESECUTIVO
Gluco Cavaciuti
gluco.cavaciuti@pandolfini.it



ASSISTENTE
Diletta Francesca Mariasole Spinelli
artecontemporanea@pandolfini.it

AUTO CLASSICHE

CAPO DIPARTIMENTO
Marco Makaus
marco.makaus@pandolfini.it



ESPERTO
Luca Gambarini
luca.gambarini@pandolfini.it



ASSISTENTE
Anna Paola Bassetti
automobilia@pandolfini.it

LIBRI, MANOSCRITTI E AUTOGRAFI

CAPO DIPARTIMENTO
Chiara Nicolini
chiara.nicolini@pandolfini.it



INTERNATIONAL FINE ART

CAPO DIPARTIMENTO
Tomaso Piva
tomaso.piva@pandolfini.it



ASSISTENTE
Margherita Pini
arredi@pandolfini.it

MONETE E MEDAGLIE

CAPO DIPARTIMENTO
Alessio Montagano
alessio.montagano@pandolfini.it



ASSISTENTI
Giulia Ferrari

Margherita Pini
numismatica@pandolfini.it

PORCELLANE E MAIOLICHE

ESPERTO
Giulia Anversa
milano@pandolfini.it



OROLOGI DA TASCA E DA POLSO

CONSULENTE
Fabrizio Zanini
fabrizio.zanini@pandolfini.it



ROMA

DIPINTI E SCULTURE ANTICHE

CAPO DIPARTIMENTO
Ludovica Trezzani
ludovica.trezzani@pandolfini.it



ASSISTENTI
Valentina Frascarolo

Lorenzo Pandolfini
dipintiantichi@pandolfini.it

GIOIELLI E OROLOGI DA TASCA E DA POLSO

ESPERTO
Andrea de Miglio
andrea.demiglio@pandolfini.it



INDICE

Sedi e referenti **5**

Informazioni asta **7**

Condition report **7**

Pandolfini LIVE **9**

LOTTI 51-127 **11**

OPERE DALLA COLLEZIONE OLSCHKI **30**

Indice degli autori **108**

Sedi e dipartimenti **110-111**

Condizioni generali di vendita **113**

Conditions of sale **118**

Come partecipare all'asta **114**

Auction **119**

Corrispettivo d'asta e IVA **115**

Buyers premium and V.A.T. **120**

Acquistare da Pandolfini **115**

Buying at Pandolfini **121**

Diritto di seguito **116**

Resale right **121**

Vendere da Pandolfini **116**

Selling through Pandolfini **121**

Modulo offerte **117**

Absentee and telephone bids **117**

Modulo abbonamenti **122**

Catalogue subscriptions **122**

Dove siamo **123**

We are here **123**

Copertina lotto 113

Seconda di copertina lotto 53

Pagina 2 lotto 99

Pagina 6 lotto 64

Pagina 8 lotto 63

Pagina 109 lotto 107

Terza di copertina lotto 96

CONDIZIONI GENERALI DI VENDITA

1. Pandolfini CASA D'ASTE S.r.l. è incaricata a vendere gli oggetti affidati in nome e per conto dei mandanti, come da atti registrati all'Ufficio I.V.A. di Firenze. Gli effetti della vendita influiscono direttamente sul Venditore e sul Compratore, senza assunzione di altra responsabilità da parte di Pandolfini CASA D'ASTE S.r.l. oltre a quelle derivanti dal mandato ricevuto.
2. L'acquirente corrisponderà un corrispettivo complessivo di Iva per ciascun lotto, pari al 25% sui primi €100.000 e di 22% sulla cifra eccedente.
3. Le vendite si effettuano al maggior offerente. Non sono accettati trasferimenti a terzi dei lotti già aggiudicati. Pandolfini CASA D'ASTE S.r.l. riterrà unicamente responsabile del pagamento l'aggiudicatario. Pertanto la partecipazione all'asta in nome e per conto di terzi dovrà essere preventivamente comunicata.
4. Le valutazioni in catalogo sono puramente indicative ed espresse in Euro. Le descrizioni riportate rappresentano un'opinione e sono puramente indicative e non implicano pertanto alcuna responsabilità da parte di Pandolfini CASA D'ASTE S.r.l. Eventuali contestazioni dovranno essere inoltrate in forma scritta entro 10 giorni e se ritenute valide comporteranno unicamente il rimborso della cifra pagata senza alcun'altra pretesa.
5. L'asta sarà preceduta da un'esposizione, durante la quale il Direttore della vendita sarà a disposizione per ogni chiarimento; l'esposizione ha lo scopo di far esaminare lo stato di conservazione e la qualità degli oggetti, nonché chiarire eventuali errori ed inesattezze riportate in catalogo. Tutti gli oggetti vengono venduti *come visti*.
6. Pandolfini CASA D'ASTE S.r.l. può accettare commissioni d'acquisto (offerte scritte e telefoniche) dei lotti in vendita su preciso mandato, per quanti non potranno essere presenti alla vendita. I lotti saranno sempre acquistati al prezzo più conveniente consentito da altre offerte sugli stessi lotti e dalle riserve registrate. Pandolfini CASA D'ASTE S.r.l. non si ritiene responsabile, pur adoperandosi con massimo scrupolo, per eventuali errori in cui dovesse incorrere nell'esecuzione di offerte (scritte o telefoniche). Nel compilare l'apposito modulo, l'offerente è pregato di controllare accuratamente i numeri dei lotti, le descrizioni e le cifre indicate. Non saranno accettati mandati di acquisto con offerte illimitate. La richiesta di partecipazione telefonica sarà accettata solo se formulata per iscritto prima della vendita. Nel caso di due offerte scritte identiche per lo stesso lotto, prevarrà quella ricevuta per prima.
7. Durante l'asta il Banditore ha la facoltà di riunire o separare i lotti.
8. I lotti sono aggiudicati dal Direttore della vendita; in caso di contestazioni, il lotto disputato viene rimesso all'incanto nella seduta stessa sulla base dell'ultima offerta raccolta. L'offerta effettuata in sala prevale sempre sulle commissioni d'acquisto di cui al n.6.
9. Il pagamento totale del prezzo di aggiudicazione dei diritti d'asta potrà essere immediatamente preteso da Pandolfini CASA D'ASTE S.r.l.; in ogni caso lo stesso dovrà essere effettuato entro e non oltre le ore 12.00 del giorno successivo alla vendita.
10. I lotti acquistati e pagati devono essere immediatamente ritirati. In caso contrario spetteranno tutti i diritti di custodia a Pandolfini CASA D'ASTE S.r.l. che sarà esonerata da qualsiasi responsabilità in relazione alla custodia e all'eventuale deterioramento degli oggetti. Il costo settimanale di magazzino ammonterà a euro 26,00.
11. Gli acquirenti sono tenuti all'osservanza di tutte le disposizioni legislative e regolamenti in vigore relativamente agli oggetti sottoposti a notifica, con particolare riferimento alla Legge n. 1089 del 1 giugno 1939. L'esportazione di oggetti è regolata dalla suddetta normativa e dalle leggi doganali e tributarie in vigore. Pandolfini CASA D'ASTE S.r.l. declina ogni responsabilità nei confronti degli acquirenti in ordine ad eventuali restrizioni all'esportazione dei lotti aggiudicati. L'aggiudicatario non potrà, in caso di esercizio del diritto di prelazione da parte dello Stato, pretendere da Pandolfini CASA D'ASTE S.r.l. o dal Venditore alcun rimborso od indennizzo.
12. Il Decreto Legislativo del 22 gennaio 2004 disciplina l'esportazione dei Beni Culturali al di fuori del territorio della Repubblica Italiana, mentre l'esportazione al di fuori della Comunità Europea è altresì assoggettata alla disciplina prevista dal Regolamento CEE n. 3911/92 del 9 dicembre 1992, come modificato dal Regolamento CEE n.2469/96 del 16 dicembre 1996 e dal Regolamento CEE n. 974/01 del 14 maggio 2001. Pandolfini CASA D'ASTE S.r.l. non risponde del rilascio dei relativi permessi previsti né può garantirne il rilascio. La mancata concessione delle suddette autorizzazioni non possono giustificare l'annullamento dell'acquisto né il mancato pagamento. Si ricorda che i reperti archeologici di provenienza italiana non possono essere esportati.
13. Le seguenti forme di pagamento potranno facilitare l'immediato ritiro di quanto acquistato:
 - a) contanti fino a 2.999 euro;
 - b) assegno circolare soggetto a preventiva verifica con l'istituto di emissione;
 - c) assegno bancario di conto corrente previo accordo con la direzione amministrativa della Pandolfini CASA D'ASTE S.r.l.;
 - d) bonifico bancario intestato a Pandolfini Casa d'Aste
MONTE DEI PASCHI DI SIENA Via Sassetti, 4 - FIRENZE
IBAN IT 25 D 01030 02827 000006496795 - Swift BIC PASCITM1W40
14. Il presente regolamento viene accettato automaticamente da quanti concorrono alla vendita all'asta. Per tutte le contestazioni è stabilita la competenza del Foro di Firenze.
15. I lotti contrassegnati con (*) sono stati affidati da soggetti I.V.A. e pertanto assoggettati ad I.V.A. come segue: 22% sul corrispettivo netto d'asta e 22% sul prezzo di aggiudicazione.
16. I lotti contrassegnati con (λ) s'intendono corredati da attestato di libera di circolazione o attestato di avvenuta spedizione o importazione.
17. I lotti contrassegnati con ● sono assoggettati al diritto di seguito.

COME PARTECIPARE ALL'ASTA

Le aste sono aperte al pubblico e senza alcun obbligo di acquisto. I lotti sono solitamente venduti in ordine numerico progressivo come riportati in catalogo. Il ritmo di vendita è indicativamente di 90 - 100 lotti l'ora ma può variare a seconda della natura degli oggetti.

Offerte scritte e telefoniche

Nel caso non sia possibile presenziare all'asta, Pandolfini CASA D'ASTE potrà concorrere per Vostro conto all'acquisto dei lotti.

Per accedere a questo servizio, del tutto gratuito, dovrete inoltrare l'apposito modulo che troverete in fondo al catalogo o presso i ns. uffici con allegato la fotocopia di un documento d'identità. I lotti saranno eventualmente acquistati al minor prezzo reso possibile dalle altre offerte in sala.

In caso di offerte dello stesso importo sullo stesso lotto, avrà precedenza quella ricevuta per prima. Pandolfini CASA D'ASTE S.r.l. offre inoltre ai propri clienti la possibilità di essere contattati telefonicamente durante l'asta per concorrere all'acquisto dei lotti proposti.

Sarà sufficiente inoltrare richiesta scritta che dovrà pervenire entro le ore 12:00 del giorno di vendita. Detto servizio sarà garantito nei limiti della disposizione delle linee al momento ed in ordine di ricevimento delle richieste.

Per quanto detto si consiglia di segnalare comunque un'offerta che ci consentirà di agire per Vostro conto esclusivamente nel caso in cui fosse impossibile contattarvi.

Rilanci

Il prezzo di partenza è solitamente inferiore alla stima indicata in catalogo ed i rilanci sono indicativamente pari al 10% dell'ultima battuta.

In ogni caso il Banditore potrà variare i rilanci nel corso dell'asta.

Ritiro lotti

I lotti pagati nei tempi e modi sopra riportati dovranno, salvo accordi contrari, essere immediatamente ritirati.

Su precise indicazioni scritte da parte dell'acquirente Pandolfini CASA D'ASTE S.r.l. potrà, a spese e rischio dello stesso, curare i servizi d'imballaggio e trasporto.

Per altre informazioni si rimanda alle Condizioni Generali di Vendita.

Pagamenti

Il pagamento dei lotti dovrà essere effettuato, in €, entro il giorno successivo alla vendita, con una delle seguenti forme:

- contanti fino a 2.999 euro
- assegno circolare non trasferibile o assegno bancario previo accordo con la Direzione amministrativa.
intestato a:
Pandolfini CASA D'ASTE S.r.l.
- bonifico bancario presso:
BANCA MONTE DEI PASCHI DI SIENA
Via Sassetti, 4 - FIRENZE
IBAN IT 25 D 01030 02827 000006496795
intestato a Pandolfini Casa d'Aste
Swift BIC PASCITM1W40

Pandolfini CASA D'ASTE S.r.l. agisce per conto dei venditori in virtù di un mandato con rappresentanza e pertanto non si sostituisce ai terzi nei rapporti contabili.

I lotti venduti da Soggetti I.V.A. saranno fatturati da quest'ultimi agli acquirenti.

La ns. fattura, pur riportando per quietanza gli importi relativi ad aggiudicazione ed I.V.A., è costituita unicamente dalla parte appositamente evidenziata.

ACQUISTARE DA PANDOLFINI

Le stime in catalogo sono espresse in Euro (€).

Dette valutazioni, puramente indicative, si basano sui prezzo medio di mercato di opere comparabili, nonché sullo stato di conservazione e sulle qualità dell'oggetto stesso.

I cataloghi Pandolfini includono riferimenti alle condizioni delle opere solo nelle descrizioni di opere multiple (quali stampe, libri, vini e monete).

Si prega di contattare l'esperto del dipartimento per richiedere un condition report di un lotto particolare. I lotti venduti nelle nostre aste saranno raramente, per natura, in un perfetto stato di conservazione, ma potrebbero presentare, a causa della loro natura e della loro antichità, segni di usura, danni, altre imperfezioni, restauri o riparazioni. Qualsiasi riferimento alle condizioni dell'opera nella scheda di catalogo non equivale a una completa descrizione dello stato di conservazione. I condition report sono solitamente disponibili su richiesta e completano la scheda di catalogo. Nella descrizione dei lotti, il nostro personale valuta lo stato di conservazione in conformità alla stima dell'oggetto e alla natura dell'asta in cui è inserito. Qualsiasi affermazione sulla natura fisica del lotto e sulle sue condizioni nel catalogo, nel condition report o altrove è fatta con onestà e attenzione. Tuttavia il personale di Pandolfini non ha la formazione professionale del restauratore e ne consegue che ciascuna affermazione non potrà essere esaustiva. Consigliamo sempre la visione diretta dell'opera e, nel caso di lotti di particolare valore, di avvalersi del parere di un restauratore o di un consulente di fiducia prima di effettuare un'offerta.

Ogni asserzione relativa all'autore, attribuzione dell'opera, data, origine, provenienza e condizioni costituisce un'opinione e non un dato di fatto.

Si precisano di seguito per le attribuzioni:

1. ANDREA DEL SARTO: a nostro parere opera dell'artista.
2. ATTRIBUITO AD ANDREA DEL SARTO: è nostra opinione che l'opera sia stata eseguita dall'artista, ma con un certo grado d'incertezza.
3. BOTTEGA DI ANDREA DEL SARTO: opera eseguita da mano sconosciuta ma nell'ambito della bottega dell'artista, realizzata o meno sotto la direzione dello stesso.
4. CERCHIA DI ANDREA DEL SARTO: a ns. parere opera eseguita da soggetto non identificato, con connotati associabili al suddetto artista. E' possibile che si tratti di un allievo.
5. STILE DI ...; SEGUACE DI ...; opera di un pittore che lavora seguendo lo stile dell'artista; può trattarsi di un allievo come di altro artista contemporaneo o quasi.
6. MANIERA DI ANDREA DEL SARTO: opera eseguita nello stile dell'artista ma in epoca successiva.
7. DA ANDREA DEL SARTO: copia di un dipinto conosciuto dell'artista.
8. IN STILE ...: opera eseguita nello stile indicato ma di epoca successiva.
9. I termini firmato e/o datato e/o siglato, significano che quanto riportato è di mano dell'artista.
10. Il termine recante firma e/o data significa che, a ns. parere, quanto sopra sembra aggiunto successivamente o da altra mano.
11. Le dimensioni dei dipinti indicano prima l'altezza e poi la base e sono espresse in cm. Le dimensioni delle opere su carta sono invece espresse in mm.
12. I lotti contrassegnati con (λ) s'intendono corredati da attestato di libera di circolazione o attestato di temporanea importazione artistica in Italia.
13. Il peso degli oggetti in argento è calcolato al netto delle parti in metallo, vetro e cristallo. Per gli argenti con basi appesantite il peso non è riportato.
14. I lotti contrassegnati con ● sono assoggettati al diritto di seguito.

CORRISPETTIVO D'ASTA E I.V.A.

Corrispettivo d'asta

L'acquirente corrisponderà un corrispettivo d'asta calcolato sul prezzo di aggiudicazione di ogni lotto come segue:

20,49% sui primi € 100.000 e 18,03% sulla cifra eccedente € 100.000.

A tale corrispettivo dovrà essere aggiunta l'I.V.A. del 22% oltre a quella eventualmente dovuta sull'aggiudicazione (vedere di seguito paragrafo Imposta Valore Aggiunto).

Imposta Valore Aggiunto

L'I.V.A. dovuta dall'acquirente è pari al: 22% sul corrispettivo netto d'asta. Pertanto il prezzo finale sarà costituito dalla somma dell'aggiudicazione e di una percentuale complessiva del 25 % sui primi €100.000 e del 22% sulla cifra eccedente.

Lotti contrassegnati in catalogo

I lotti contrassegnati con (*) sono stati affidati da soggetti I.V.A. e pertanto assoggettati ad I.V.A. come segue:

**22% sul corrispettivo netto d'asta e
22% sul prezzo di aggiudicazione.**

In questo caso sul prezzo di aggiudicazione verrà calcolata una percentuale del 47% sui primi € 100.000 e del 44% sulla cifra eccedente.

ACQUISTARE DA PANDOLFINI

Diritto di seguito

Il decreto Legislativo n. 118 del 13 febbraio 2006 ha introdotto il diritto degli autori di opere e di manoscritti, e dei loro eredi, ad un compenso sul prezzo di ogni vendita, successiva alla prima, dell'opera originale, il c.d. "diritto di seguito".

Detto compenso è dovuto nel caso il prezzo di vendita non sia inferiore ad € 3.000 ed è così determinato

- a) 4% fino a € 50.000;
- b) 3% per la parte del prezzo di vendita compresa tra € 50.000,01 ed € 200.000;
- c) 1% per la parte del prezzo di vendita compresa tra € 200.000,01 ed € 350.000;
- d) 0,5% per la parte del prezzo di vendita compresa tra € 350.000,01 ed € 500.000;
- e) 0,25% per la parte del prezzo di vendita superiore ad € 500.000.

Pandolfini Casa d'Aste è tenuta a versare il "diritto di seguito" per conto dei venditori alla Società italiana degli autori ed editori (SIAE).

Nel caso il lotto sia soggetto al c.d. "diritto di seguito" ai sensi dell'art. 144 della legge 633/41, l'aggiudicatario s'impegna a corrispondere, oltre all'aggiudicazione, alle commissioni d'asta ed alle altre spese eventualmente gravanti, anche l'importo che spetterebbe al Venditore pagare ai sensi dell'art. 152 L. 633/41, che Pandolfini s'impegna a versare al soggetto incaricato delle riscossione.

VENDERE DA PANDOLFINI

Valutazioni

Presso gli uffici di Pandolfini CASA D'ASTE S.r.l. è possibile, su appuntamento, ottenere una valutazione gratuita dei Vostri oggetti.

In alternativa, potrete inviare una fotografia corredata di tutte le informazioni utili alla valutazione, in base alla quale i ns. esperti potranno fornire un valore di stima indicativo.

Mandato per la vendita

Qualora decidiate di affidare gli oggetti per la vendita, il personale Pandolfini Vi assisterà in tutte le procedure.

Alla consegna degli oggetti Vi verrà rilasciato un documento (mandato a vendere) contenente la lista degli oggetti, i prezzi di riserva, la commissione e gli eventuali costi per assicurazione, foto e trasporto.

Dovranno essere forniti un documento d'identità ed il codice fiscale per l'annotazione sui registri di P.S. conservati presso gli uffici Pandolfini.

Il mandato a vendere è con rappresentanza e pertanto Pandolfini CASA D'ASTE S.r.l. non si sostituisce al mandante nei rapporti con i terzi. I soggetti obbligati all'emissione di fattura riceveranno, unitamente al rendiconto, elenco dei nominativi degli acquirenti per procedere alla fatturazione.

Riserva

Il prezzo di riserva è l'importo minimo (al lordo delle commissioni) al quale l'oggetto affidato può essere venduto.

Detto importo è strettamente riservato e sarà tutelato dal Banditore in sede d'asta.

Qualora detto prezzo non venga raggiunto, il lotto risulterà invenduto.

Liquidazione del ricavato

Trascorsi circa 35 giorni dalla data dell'asta, e comunque una volta ultimate le operazioni d'incasso, provvederemo alla liquidazione, dietro emissione di una fattura contenente in dettaglio le commissioni e le altre spese addebitate.

Commissioni

Sui lotti venduti Pandolfini CASA D'ASTE S.r.l. applicherà una commissione del 13% (oltre ad I.V.A.) mediante detrazione dal ricavato.

CONDITIONS OF SALE

1. Pandolfini CASA D'ASTE S.r.l. is entrusted with objects to be sold in the name and on behalf of the consignors, as stated in the deeds registered in the V.A.T. Office of Florence. The effects of this sale involve only the Seller and the Purchaser, without any liability on the part of Pandolfini CASA D'ASTE S.r.l. other than that relating to the mandate received.
2. The purchaser will pay for each lot an auction fee including V.A.T., equivalent to 25% on the first €100.000 and to 22% for any exceeding amount.
3. The objects will be sold to the highest bidder. The transfer of a sold lot to a third party will not be accepted. Pandolfini CASA D'ASTE S.r.l. will hold the successful bidder solely responsible for the payment. Notification of the participation at the auction in the name and on behalf of a third party is therefore required in advance.
4. The estimates in the catalogue are purely indicative and are expressed in euros. The descriptions of the lots are to be considered no more than an opinion and are purely indicative, and do not therefore entail any liability on the part of Pandolfini CASA D'ASTE S.r.l. Any complaints should be sent in writing within 10 days, and if considered valid, will entail solely the reimbursement of the amount paid without any further claim.
5. The auction will be preceded by an exhibition, during which the specialist in charge of the sale will be available for any enquiries; the object of the exhibition is to allow the prospective bidder to inspect the condition and the quality of the objects, as well as clarifying any possible errors or inaccuracies in the catalogue. All the objects are "sold as seen".
6. Pandolfini CASA D'ASTE S.r.l. may accept absentee and telephone bids for the objects on sale on behalf of persons who are unable to attend the auction. The lots will still be purchased at the best price, in compliance with other bids for the same lots and with the registered reserves. Though operating with extreme care, Pandolfini CASA D'ASTE S.r.l. cannot be held responsible for any possible mistakes in managing absentee or telephone bids. We advise the bidder to carefully check the numbers of the lots, the descriptions and the bids indicated when filling in the relevant form. We cannot accept absentee bids of an unlimited amount. The request of telephone bidding will be accepted only if submitted in writing before the sale. In case of two identical absentee bids for the same lot, priority will be given to the first one received.
7. During the auction the Auctioneer is entitled to combine or to separate the lots.
8. The lots are sold by the Auctioneer; in case of dispute, the contested lot will be re-offered in the same auction starting from the last bid received. A bid placed in the salesroom will always prevail over an absentee bid, as in n. 6.
9. Pandolfini CASA D'ASTE S.r.l. may immediately request the payment of the final price, including the buyer's premium; it is due to be paid however no later than 12 p.m. of the day following the auction.
10. Purchased and paid for lots must be collected immediately. Failing this, Pandolfini CASA D'ASTE S.r.l.'s will be entitled to storage charges, and will be exempt from any liability for storage or possible damage to sold objects. The weekly storage fee will amount to €26.00.
11. Purchasers must observe all legislative measures and regulations currently in force regarding notified objects, with reference to Law n. 1089 dated 1st June 1939. The exportation of objects is determined by the aforementioned regulation and by the customs and taxation laws in force. Pandolfini CASA D'ASTE S.r.l. refuses any responsibility towards purchasers regarding exportation restrictions on the purchased lots. Should the State exercise the right of pre-emption, no refund or compensation will be due either to the purchaser on the part of Pandolfini CASA D'ASTE S.r.l. or to the Seller.
12. The Legislative Decree dated 22nd January 2004 regulates the exportation of objects of cultural interest outside Italy, while exportation outside the European Community is regulated by the EEC Regulation n. 3911/92 dated 9th December 1992, as modified by the EEC Regulation n. 2469/96 dated 16th December 1996 and by the EEC Regulation n. 974/01 dated 14th May 2001. Pandolfini CASA D'ASTE S.r.l. shall not be considered responsible for, and cannot guarantee, the issuing of relevant permits. Should these permits not be granted, Pandolfini CASA D'ASTE S.r.l. cannot accept the cancellation of the purchase or the refusal to pay.
13. The following payment methods will facilitate the immediate collection of the purchased lot:
 - a) cash up to € 2.999;
 - b) bank draft subjected to previous verification at the bank which issued it;
 - c) personal cheque by previous agreement with the administrative office of Pandolfini CASA D'ASTE S.r.l.;
 - d) bank transfer:
MONTE DEI PASCHI DI SIENA Via Sassetti, 4 - FIRENZE
IBAN IT 25 D 01030 02827 000006496795 - Swift BIC PASCITM1W40
14. Those participating in the sale will be automatically bound by these Terms and Conditions. The Court of Florence has jurisdiction over possible complaints.
15. Lots with the symbol (*) have been entrusted by Consignors subject to V.A.T. and are therefore subject to V.A.T. as follows: 22% payable on the hammer price and 22% on the final price.
16. For lots with the symbol (λ), an export licence or a temporary importation licence is available.
17. Lots with the symbol ● are subjected to the "resale right".

AUCTIONS

Auctions are open to the public without any obligation to bid. The lots are usually sold in numerical order as listed in the catalogue. Approximately 90-100 lots are sold per hour, but this figure can vary depending on the nature of the objects.

Absentee bids and telephone bids

If it's not possible for the bidder to attend the auction in person, Pandolfini CASA D'ASTE S.r.l. will execute the bid on your behalf.

To have access to this free service you will need to send us a photocopy of some form of ID and the relevant form that you will find at the end of the catalogue or in our offices. The lots will be purchased at the best possible price depending on the other bids in the salesroom.

In the event of bids of equal amount, the first one to be placed will have the priority. Pandolfini CASA D'ASTE S.r.l. offers its clients the possibility to be contacted by telephone during the auction to participate in the sale. You will need to send a written request before 12 p.m. of the day of the sale. This service is guaranteed depending on the lines available at the time, and according to the order of arrival of the requests.

We therefore advise clients to place a bid that will allow us to execute it on their behalf only when it is not possible to contact them.

Bids

The starting price is usually lower than the estimate stated in the catalogue, and each raising will be approximately 10% of the previous bid.

The raising of the bid during the auction is, in any case at the sole discretion of the auctioneer.

Collection of lots

The lots paid for following the aforementioned procedures must be collected immediately, unless other agreements have been taken with the auction house.

Pandolfini CASA D'ASTE S.r.l. may, following the precise, written indications of the Purchaser, attend to the packing and shipping of the lots at the Purchaser's risk and expense.

For any other information please see General Conditions of Sale.

Payment

The payment of the lots is due, in EUR, the day following the sale, in any of the following ways:

- cash up to € 2.999
- non-transferable bank draft or personal cheque with prior consent from the administrative office, made payable to:
Pandolfini CASA D'ASTE S.r.l.
- bank transfer to: BANCA MONTE DEI PASCHI
DI SIENA Filiale 1874 Sede di Firenze:
Via Sassetti, 4 - FIRENZE
IBAN: IT 25 D 01030 02827 000006496795,
Swift BIC - PASCITM1W40

Pandolfini CASA D'ASTE S.r.l. acts on behalf of the Consignor on the basis of a mandate, and does not substitute third parties regarding payments. For lots sold by V.A.T. payers, an invoice will be issued to the purchaser by the seller. Our invoice, though you will find reported the hammer price and the V.A.T., is only made up of the amount highlighted.

BUYING AT PANDOLFINI

The estimates in the catalogue are expressed in Euros (€). These estimates are purely indicative and are based on the mean price of comparable pieces on the market, on the condition and on the characteristics of the object itself.

The catalogues of Pandolfini include information on the condition of the objects only when describing multiple lots (such as prints, books, coins and bottles of wine). Please request a condition report of the lot you are interested in from the specialist in charge.

Lots sold in our auctions will rarely be in perfect condition and may show, due to their nature and age, signs of wear, damage, restoration or repair and other imperfections. Any reference to the condition of the object in the catalogue is not equivalent to a complete description of its condition. Condition reports are usually available on request and complete the catalogue entries. In the description of the lots, our staff judges the condition of the object in accordance with its estimate and the kind of auction in which it has been included. Any statement in the catalogue, in the condition report or elsewhere, regarding the physical nature of the lot and its condition, is given honestly and scrupulously. The staff of Pandolfini however does not have the professional training of a restorer: any statement therefore should not be considered exhaustive. Potential purchasers are always advised to inspect the object in person and, in the case of lots of particular value, to ask the opinion of a restorer or of a trusted consultant before placing a bid.

Any statement regarding the author, the attribution of the work, dating, origin, provenance and condition is to be considered a simple opinion and not an actual fact.

As concerning attributions, please note that:

1. ANDREA DEL SARTO: in our opinion a work by the artist.
2. ATTRIBUTED TO ANDREA DEL SARTO: in our opinion the work was executed by the artist, but with a degree of uncertainty.
3. ANDREA DEL SARTO'S WORKSHOP: work executed by an unknown artist in the workshop of the artist, whether or not under his direction.
4. ANDREA DEL SARTO'S CIRCLE: in our opinion a work executed by an unidentifiable artist, with characteristics referable to the aforementioned artist. He may be a pupil.
5. STYLE OF...; FOLLOWER OF...; a work by a painter who adheres to the style of the artist: he could be a pupil or another contemporary, or almost contemporary, artist.
6. MANNER OF ANDREA DEL SARTO: work executed imitating the style of the artist, but at a later date.
7. FROM ANDREA DEL SARTO: copy from a painting known to be by the artist.
8. IN THE STYLE OF...: work executed in the style specified, but from a later date.
9. The terms signed and/or dated and/or initialled means that it was done by the artist himself.
10. The term bearing the signature and/or date means that, in our opinion, the writing was added at a later date or by a different hand.
11. In the measurements of the paintings, expressed in cm, height comes before base. The size of works on paper is instead expressed in mm.
12. For lots with the symbol (λ), an export licence or a temporary importation licence is available.
13. The weight of silver objects is a net weight, excluding metal, glass and crystal parts. The weight of silver objects with a weighted base will not be indicated.
14. Lots with the symbol ● are subjected to the "resale right".

BUYER'S PREMIUM AND V.A.T.

Buyer's premium

The purchaser will pay a buyer's premium that is added to the hammer price of every lot and calculated as follows: 20.49% on the first €100.000 and 18.03% on any amount exceeding €100.000. These rates do not include the 22% V.A.T. in addition also to the V.A.T. that may be due on the hammer price (see the following paragraph Value Added Tax).

Value Added Tax

The purchaser will pay 22%VAT on the buyer's premium. The final price is therefore composed of the hammer price plus a total of 25% on the first €100.000 and 22% on any amount exceeding €100.000.

Lots with symbol

Lots with the symbol (*) have been entrusted by Consignors subject to V.A.T. and are therefore subject to V.A.T. as follows:

22% on the hammer price and 22% on the final price.

In this case the percentage will be 47% on the first €100.000 and 44% on any amount exceeding €100.000.

BUYING AT PANDOLFINI

Resale right

The Legislative Decree n. 118 dated 13th February 2006 introduced the right for authors of works of art and manuscripts, and for their heirs, to receive a remuneration from the price of any sale after the first, of the original work: this is the so-called "resale right".

This payment is due for selling prices over €3.000 and is determined as follows:

- a) 4 % up to € 50.000;
- b) 3 % for the portion of the selling price between € 50.000,01 and € 200.000;
- c) 1 % for the portion of the selling price between € 200.000,01 and € 350.000;
- d) 0,5 % for the portion of the selling price between € 350.000,01 and € 500.000;
- e) 0,25 % for the portion of the selling price exceeding € 500.000.

Pandolfini CASA D'ASTE S.r.l. is liable to pay the "resale right" on the sellers' behalf to the Società Italiana degli Autori ed Editori (SIAE).

Should the lot be subjected to the "resale right" in accordance with the art. 144 of the law 633/41, the purchaser will pay, in addition to the hammer price, to the commission and to other possible expenses, the amount that would be due to the Seller in accordance with the art. 152 of the law 633/41, that Pandolfini will pay to the subject authorized to collect it.

SELLING THROUGH PANDOLFINI

Evaluations

You can ask for a free evaluation of your objects by fixing an appointment at the headquarters of Pandolfini CASA D'ASTE S.r.l. Alternatively, you may send us a photograph of the objects and any information which could be useful: our specialists will then express an indicative evaluation.

Mandate of sale

If you should decide to entrust your objects to us, the Pandolfini staff will assist you through the entire process. Upon delivery of the objects you will receive a document (mandate of sale) which includes a list of the objects, the reserves, our commission and possible costs for insurance, photographs and shipping. We will need some form of ID and your date and place of birth for the registration in the P.S. registers in the offices of Pandolfini. The mandate of sale is a mandate of representation: therefore Pandolfini CASA D'ASTE S.r.l. cannot substitute the seller in his relations with third parties. Sellers who have to issue invoices will receive, with our invoice, the list of the purchasers in order to proceed with the invoicing.

Reserve

The reserve is the minimum amount (commission included) at which an object can be sold. This sum is strictly confidential and the auctioneer will ensure it remains so it during the auction. If the reserve is not reached, the lot will remain unsold.

Payment

You will receive payment within 35 working days from the day of the sale, provided the payment on behalf of the purchaser is complete, with the issue of a detailed invoice reporting commissions and any other charges applicable.

Commission

Pandolfini CASA D'ASTE S.r.l. will apply a 13% (plus V.A.T.) commission which will be deducted from the hammer price.

Cognome | Surname _____

Nome | Name _____

Ragione Sociale | Company Name _____

@EMAIL _____

Indirizzo | Address _____

Città | City _____

C.A.P. | Zip Code _____

Telefono Ab. | Phone _____

Fax _____

Cell. | Mobile _____

Cod. Fisc o Partita IVA | VAT _____

PAGAMENTO | PAYMENT

Assegno intestato a Pandolfini Casa d'Aste | Check to Pandolfini Casa d'Aste

Bonifico Bancario | Bank transfer to
Banca Monte dei Paschi di Siena
IBAN: IT25D0103002827000006496795 - BIC/SWIFT: PASC IT M1W40

VISA MASTERCARD

CARTA # | CARD # _____

Security Code _____

Data scadenza | Expiration Date _____

Firma | Signature _____

NUOVO | NEW RINNOVO | RENEWAL

SEGNARE LE CATEGORIE DI INTERESSE PLEASE CHECK THE CATEGORIES OF INTEREST

ARREDI E MOBILI ANTICHI
OGGETTI D'ARTE, PORCELLANE, MAIOLICHE
FURNITURE, WORKS OF ART,
PORCELAIN AND MAIOLICA
5 Cataloghi | Catalogues € 170

DIPINTI E SCULTURE DEL SEC. XIX
19TH CENTURY PAINTINGS AND SCULPTURES
3 Cataloghi | Catalogues € 120

DIPINTI E SCULTURE ANTICHE
OLD MASTERS PAINTINGS AND SCULPTURES
3 Cataloghi | Catalogues € 120

ARTE ORIENTALE | ASIAN ART
2 Cataloghi | Catalogues € 80

MONETE E MEDAGLIE | COINS AND MEDAL
2 Cataloghi | Catalogues € 80

ARGENTI | SILVER
GIOIELLI E OROLOGI | JEWELRY AND WATCHES
5 Cataloghi | Catalogues € 170

LIBRI E MANOSCRITTI
BOOKS AND MANUSCRIPTS
2 Cataloghi | Catalogues € 50

VINI | WINES
3 Cataloghi | Catalogues € 80

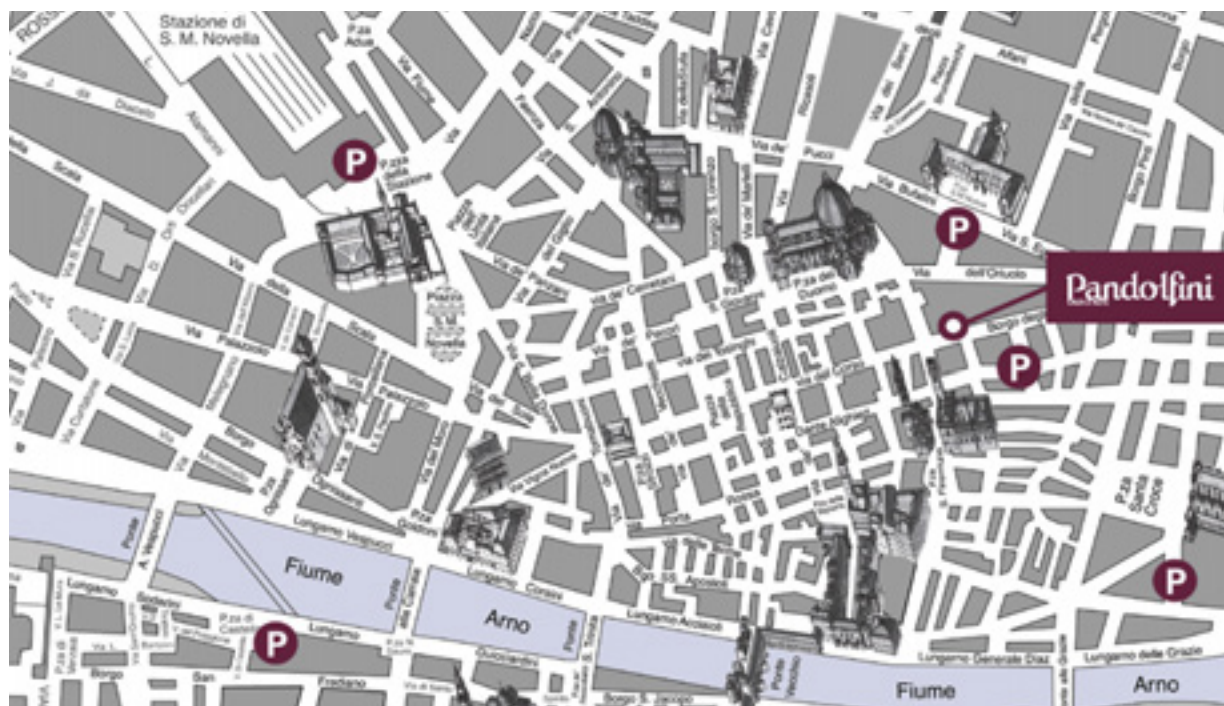
ARTE MODERNA E CONTEMPORANEA
ARTI DECORATIVE DEL SEC. XX E DESIGN
MODERN AND CONTEMPORARY ART
20TH CENTURY DECORATIVE ARTS AND DESIGN
3 Cataloghi | Catalogues € 120

AUTO CLASSICHE | CLASSIC CARS
2 Cataloghi | Catalogues € 80

TOTALE | TOTAL €

RISPEDIRE ALL'UFFICIO ABBONAMENTI - PLEASE SEND THIS FORM BACK TO THE SUBSCRIPTION OFFICE

PANDOLFINI CASA D'ASTE Palazzo Ramirez Montalvo | Borgo degli Albizi, 26 | 50122 Firenze | Tel. +39 055 2340888-9 | Fax +39 055 244343 | info@pandolfini.it



PROSSIME ASTE

NOVEMBRE FIRENZE

13 NOVEMBRE 2018

DIPINTI ANTICHI

24 NOVEMBRE 2018

AUTO CLASSICHE

26 NOVEMBRE 2018

ARCADE - ARGENTI, LIBRI E NUMISMATICA

27 NOVEMBRE 2018

I VETRI DI ARCHIMEDE SEGUSO.
OPERE DALLA COLLEZIONE PRIVATA

28 NOVEMBRE 2018

GIOIELLI

28 NOVEMBRE 2018

OROLOGI DA POLSO E DA TASCA

29 NOVEMBRE 2018

ARCHEOLOGIA

DICEMBRE MILANO

3 DICEMBRE 2018

ARTE MODERNA E CONTEMPORANEA

DICEMBRE FIRENZE

18 DICEMBRE 2018

ARTE ORIENTALE

Impaginazione:

ABC Tipografia - Calenzano (FI)

Stampa:

ABC Tipografia - Calenzano (FI)

Fotografie:

Francesco Girotto - Carbonera (TV)
IndustrialFoto - Osmannoro (FI)



ART ASSICURAZIONI

L'arte di assicurare l'arte

Agenzia CATANI GAGLIANI

Firenze

Tel. 055.2342717



GARAGE DEL BARGELLO

Via Ghibellina, 170/r

50122 Firenze

Tel. 055 238 1857



ASSOCIAZIONE NAZIONALE CASE D'ASTE

AMBROSIANA CASA D'ASTE DI A. POLESCHI

Via Sant'Agnese 18 – 20123 Milano
tel. 02 89459708 – fax 02 40703717
www.ambrosianacasadaste.com
info@ambrosianacasadaste.com

ANSUINI 1860 ASTE

Viale Bruno Buozzi 107 – 00197 Roma
tel. 06 45683960 – fax 06 45683961
www.ansuiniaste.com
info@ansuiniaste.com

BLINDARTE CASA D'ASTE

Via Caio Duilio 10 – 80125 Napoli
tel. 081 2395261 – fax 081 5935042
www.blindarte.com
info@blindarte.com

CAMBI CASA D'ASTE

Castello Mackenzie
Mura di S. Bartolomeo 16
16122 Genova
tel. 010 8395029 - fax 010 879482
www.cambiaste.com
info@cambiaste.com

CAPITOLIUM ART

Via Carlo Cattaneo 55 – 25121 Brescia
tel. 030 2072256 – fax 030 2054269
www.capitoliumart.it
info@capitoliumart.it

EURANTICO

S.P. Sant'Eutizio 18 – 01039 Vignanello VT
tel. 0761 755675 - fax 0761 755676
www.eurantico.com
info@eurantico.com

FARSETTIARTE

Viale della Repubblica (area Museo Pecci)
59100 Prato
tel. 0574 572400 - fax 0574 574132
www.farsettiarte.it
info@farsettiarte.it

FIDESARTE ITALIA

Via Padre Giuliani 7 (angolo via Einaudi)
30174 Mestre VE
tel. 041 950354 – fax 041 950539
www.fidesarte.com
info@fidesarte.com

FINARTE CASA D'ASTE

Via Brera 8 - 20121 Milano
tel. 02 36569100 – fax 02 36569109
www.finarte.it
info@finarte.it

INTERNATIONAL ART SALE

Via G. Puccini 3 – 20121 Milano
tel. 02 40042385 – fax 02 36748551
www.internationalartsale.it
info@internationalartsale.it

MAISON BIBELOT CASA D'ASTE

Corso Italia 6 – 50123 Firenze
tel. 055 295089 - fax 055 295139
www.maisonbibelot.com
segreteria@maisonbibelot.com

STUDIO D'ARTE MARTINI

Borgo Pietro Wuhrer 125 – 25123 Brescia
tel. 030 2425709 - fax 030 2475196
www.martiniarte.it
info@martiniarte.it

MEETING ART CASA D'ASTE

Corso Adda 7 – 13100 Vercelli
tel. 0161 2291 - fax 0161 229327-8
www.meetingart.it
info@meetingart.it

PANDOLFINI CASA D'ASTE

Borgo degli Albizi 26 – 50122 Firenze
tel. 055 2340888-9 - fax 055 244343
www.pandolfini.com
info@pandolfini.it

PORRO & C. ART CONSULTING

Via Olona 2 – 20123 Milano
tel. 02 72094708 - fax 02 862440
www.porroartconsulting.it
info@porroartconsulting.it

SANT'AGOSTINO

Corso Tassoni 56 – 10144 Torino
tel. 011 4377770 - fax 011 4377577
www.santagostinoaste.it
info@santagostinoaste.it

A.N.C.A. Associazione Nazionale delle Case d'Aste

REGOLAMENTO

Articolo 1

I soci si impegnano a garantire serietà, competenza e trasparenza sia a chi affida loro le opere d'arte, sia a chi le acquista.

Articolo 2

Al momento dell'accettazione di opere d'arte da inserire in asta i soci si impegnano a compiere tutte le ricerche e gli studi necessari, per una corretta comprensione e valutazione di queste opere.

Articolo 3

I soci si impegnano a comunicare ai mandanti con la massima chiarezza le condizioni di vendita, in particolare l'importo complessivo delle commissioni e tutte le spese a cui potrebbero andare incontro.

Articolo 4

I soci si impegnano a curare con la massima precisione

i cataloghi di vendita, corredando i lotti proposti con schede complete e, per i lotti più importanti, con riproduzioni fedeli.

I soci si impegnano a pubblicare le proprie condizioni di vendita su tutti i cataloghi.

Articolo 5

I soci si impegnano a comunicare ai possibili acquirenti tutte le informazioni necessarie per meglio giudicare e valutare il loro eventuale acquisto e si impegnano a fornire loro tutta l'assistenza possibile dopo l'acquisto.

I soci rilasciano, a richiesta dell'acquirente, un certificato su fotografia dei lotti acquistati.

I soci si impegnano affinché i dati contenuti nella fattura corrispondano esattamente a quanto indicato nel catalogo di vendita, salvo correggere gli eventuali refusi o errori del catalogo stesso.

I soci si impegnano a rendere pubblici i listini delle aggiudicazioni.

Articolo 6

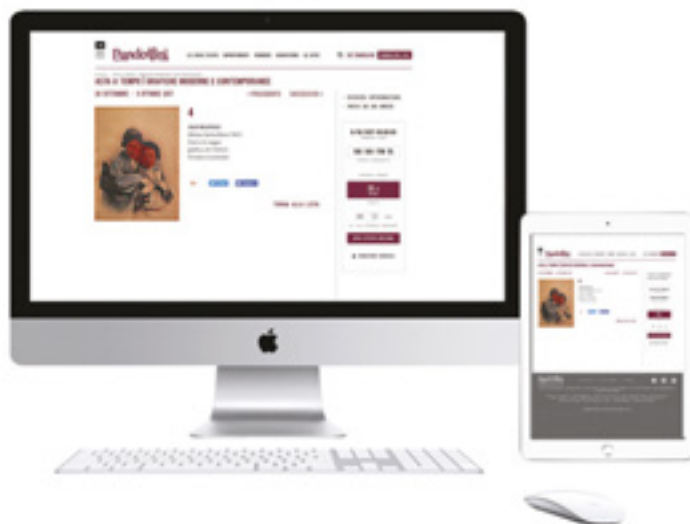
I soci si impegnano alla collaborazione con le istituzioni pubbliche per la conservazione del patrimonio culturale italiano e per la tutela da furti e falsificazioni.

Articolo 7

I soci si impegnano ad una concorrenza leale, nel pieno rispetto delle leggi e dell'etica professionale. Ciascun socio, pur operando nel proprio interesse personale e secondo i propri metodi di lavoro si impegna a salvaguardare gli interessi generali della categoria e a difenderne l'onore e la rispettabilità.

Articolo 8

La violazione di quanto stabilito dal presente regolamento comporterà per i soci l'applicazione delle sanzioni di cui all'art. 20 dello Statuto ANCA



PANDOLFINI TEMPO

IL SISTEMA PIÙ SEMPLICE PER ACQUISTARE ALL'ASTA

Potrete aggiudicarvi una varietà di oggetti d'arte dal Multiplo, Serigrafie, Fotografie ai Quadri, Orologi e Gioielli. Tutte le aste sono curate dai nostri esperti.



1 Partecipare è molto semplice.
Vai sul calendario aste e cerca il logo.



2 Sfoglia il catalogo on line come per le aste tradizionali.
Per fare la tua offerta utilizza il pannello che vedi,
come esempio, qui sulla destra con le seguenti funzioni:

- Data e ora del Termine asta
- Countdown del tempo restante al termine asta
- Pulsante offerta con incremento prestabilito
- Inserimento valore offerta massima.

3 Verifica in tempo reale nella tua area riservata **My Pandolfini** lo stato completo di tutte le tue offerte attive. Se non sei ancora registrato registrati.

4 Per registrarti utilizza il modulo standard della registrazione e inserisci un documento valido.
Ti verrà inviata una mail di conferma.

5 Verrai avvertito di variazioni di offerte attraverso mail che ti informeranno se la tua offerta è stata superata o ti sei aggiudicato il lotto.

15/1/2018 09:08:00
TERMINE ASTA

10G 16H 17M 5S

TERMINE RIMANENTE

OFFERTA LIBERA

1000€
OFFRI

oppure

1000 ▼ EUR

LA TUA OFFERTA MASSIMA

INVIA OFFERTA MASSIMA

🔍 **CONDIZIONI GENERALI**

Per informazioni tempo@pandolfini.it

Pandolfini

CASA D'ASTE dal 1924




Pandolfini Casa d'Aste si ripresenta all'appuntamento di auto classiche con un catalogo scelto e ricercato. Le vetture proposte sono state selezionate e provate dagli esperti per far emozionare i futuri acquirenti con auto sia di fama italiana e internazionale. Dalla *Volkswagen Golf GTI* degli anni '80 alla *Bristol 403*, dalla *Lancia Aurelia B20* alla *Maserati Indy*, dalla *Porsche 911 S* alla *Mercedes Benz SL 560*, delle vere meraviglie che fanno ricordare l'essenza del passato. Saremo lieti di accogliervi nella nostra struttura di Prato per toccare con mano le auto classiche da noi esposte.

ASTA 24 NOVEMBRE 2018 AUTO CLASSICHE

CAPO DIPARTIMENTO
Marco Makaus
marco.makaus@pandolfini.it

ESPERTO
Luca Gambarini
luca.gambarini@pandolfini.it

BRISTOL 403 (1953)
Telaio N°: 403-1404 - Motore: 6 cilindri in linea
Cilindrata: 1997 Cm3 - Potenza: 100 Cv
Carrozzeria: Berlina due porte



Un'importante novità per la sessione autunnale di aste: la vendita dedicata ai vetri di Archimede Seguso. Dal 1932 al 1996, cento opere uniche a raccontare oltre sessant'anni di arte vetraria muranese. Ma non opere qualsiasi: vetri realizzati da Archimede Seguso, da lui selezionati e inseriti nella propria collezione privata, gelosamente custodita nella sua abitazione veneziana. Dai primi lavori giovanili, tecnicamente ineccepibili ma frutto di tecniche vetrarie già consolidate in fornace, passando per i capolavori degli anni cinquanta, continue invenzioni e sperimentazioni, fino alle opere della maturità, sintesi perfetta della sua arte.

ASTA 27 NOVEMBRE 2018

I VETRI DI ARCHIMEDE SEGUSO. OPERE DALLA COLLEZIONE PRIVATA

CAPO DIPARTIMENTO
Alberto Vianello
alberto.vianello@pandolfini.it

ARCHIMEDE SEGUSO
(Murano 1909-1990)
VASO ZIG ZAG

Vetreria Archimede Seguso. Vetro corallo,
bianco opaco e oro, alt. cm 18, diam. cm 18





H. Colerou
SS. Trinità (M^a Autore) 2 Giugno 18...

